

SPC
PÀGINES ESPECIALS

CONSTRUCCIÓ

DIJOUS, 27 DE JUNY DEL 2024



SECTOR
CAPDAVANTER

L'ÀMBIT DE LA
CONSTRUCCIÓ
CONTINUA
LIDERANT
L'ECONOMIA
ANDORRANA

SUMARI



3

UN SECTOR EN CREIXEMENT



6

IMPULS A LA DESVIACIÓ DE SANT JULIÀ



12

OBRES AL VIAL DE LA MASSANA



18

NOU CENTRE CULTURAL LAUREDIÀ



20

ÚLTIMS AVENÇOS EN MATERIALS



28

REFORÇ EN SEGURETAT ANTIINCENDIS



30

L'ART DE CREAR NOUS ESPAIS



34

TENDÈNCIES EN DECORACIÓ



36

CONÈIXER LES ENERGIES RENOVABLES



38

MÉS CONSUM D'ENERGIA NETA

INTRODUCCIÓ

Liderant el creixement

LA CONSTRUCCIÓ CONTINUA SENT EL SECTOR MÉS DINÀMIC DE L'ECONOMIA ANDORRANA

La construcció continua sent el sector més dinàmic de l'economia andorrana i el que presenta els millors resultats, segons es desprèn de l'informe de conjuntura de la Cambra de Comerç, Indústria i Serveis (CCIS) corresponent al segon semestre del 2023. La bona situació s'atribueix al fort impuls de la demanda –sobretot residencial–, que es va mantenir molt vigorosa malgrat alguns signes d'alentiment al mercat immobiliari i l'augment dels tipus d'interès.

Aquesta fortalesa de la demanda s'explica bàsicament per la contribució destacada de la inversió estrangera, molt resilient davant l'alça dels preus i l'increment dels costos financers, ja que depèn menys del finançament extern per accedir a la compra d'un habitatge.

Les opinions recollides en l'enquesta de conjuntura de la CCIS mostren que el clima de confiança de les empreses es va mantenir en nivells elevats durant la

EL 58% DE LES EMPRESES QUALIFICA DE BONA LA SEVA SITUACIÓ

segona meitat de l'any passat, i que l'activitat va seguir creixent amb força i amb més intensitat que la resta de sectors. Els empresaris van tornar a fer una valoració molt optimista de la marxa dels negocis, similar a la registrada els quatre semestres anteriors: la majoria d'empreses consultades, el 58%, va qualificar de bona la situació de la companyia, en contrast amb el 3% que la van valorar negativament.

De la mateixa manera, l'obra executada va continuar augmentant a bon ritme. La meitat de les empreses consultades van indicar un increment dels treballs realitzats en termes interanuals, davant del 12% que van afirmar el contrari. Aquesta bona dinàmica de l'activitat s'explica per l'impuls significatiu de l'obra nova i també pel repunt dels treballs de rehabilitació i reformes.

L'evolució del volum d'obra contractada també manté una trajectòria favorable i, a més, mostra una millora respecte als tres semestres precedents, gràcies sobretot a l'embranchada destacada del sector privat. Un comportament que també corroboren les dades relatives al



nombre d'hipoteques constituïdes, que van experimentar un augment interanual del 30,9% el segon semestre del 2023, en contrast amb la caiguda de gairebé la mateixa intensitat que va registrar el semestre anterior (-30,2%). Per tipus d'obra, la construcció d'habitatges continua sent el principal motor de l'activitat, mentre que, pel que fa a l'edificació no residencial i a l'obra civil, la contractació continua baixa.

EL VOLUM D'OBRA CONTRACTADA MANTÉ UN RITME FAVORABLE

Pel que fa al mercat immobiliari, després d'un any 2022 en què la demanda d'habitatges va superar totes les expectatives, el volum de compravendes va tenir una lleu correcció el 2023, motivada sobretot per l'impacte de la pujada dels tipus d'interès i per la incertesa al voltant de la regulació que afecta la inversió estrangera en immobles, amb l'entrada en vigor el setembre passat de la suspensió temporal de l'atorgament de noves autoritzacions d'inversió.

En concret, el nombre total d'habitatges transmesos en el segon semestre del 2023 va retrocedir un 1,3% interanual, davant l'augment del 2,2% de l'any anterior. No obstant això, és important matisar que en termes absoluts es va assolir la dada de

EL PREU DELS MATERIALS I LA MÀ D'OBRA, PRINCIPALS INQUIETUDS

973 compravendes, un nivell molt elevat, que se situa el 27,2% per sobre de la xifra del mateix període del 2019 i que és superior a la mitjana registrada en els anys anteriors a la pandèmia.

En opinió de les empreses, els preus de venda van seguir evolucionant a l'alça, en especial el de l'habitatge nou, pel fort dinamisme de la demanda i per la necessitat de traslladar els elevats costos de construcció. I fi-

nalment, en matèria laboral, el ritme de creació d'ocupació del sector va guanyar força el segon semestre del 2023, tal com posen de manifest les dades d'afiliats de la CASS, que indiquen un increment interanual dels assalariats del 5%, una taxa 0,5 punts superior a la del mateix període del 2022.

Finalment, des del punt de vista de l'oferta, les empreses tornen a mostrar inquietud per l'encariment de preus dels materials i les primeres matèries, amb el 78,4% de les societats que l'han assenyalat. Un altre focus de preocupació segueix sent la manca de mà d'obra, esmentat pel 73% de les empreses, pel fet que limita la marxa de l'activitat i condiciona el ritme d'execució d'algunes obres.

JOCOR

Per una societat sense emissions

PANASONIC UTILITZA EL REFRIGERANT NATURAL R290, QUE TÉ UN IMPACTE POSITIU EN EL PLANETA

L'ús de l'R290 en diferents solucions de Panasonic Heating & Cooling proporciona beneficis molt notables i marca una diferència significativa en la indústria de la climatització, gràcies al seu impacte positiu tant en el medi ambient com en l'eficiència energètica.

Aquest refrigerant destaca pel baix potencial d'escalfament atmosfèric (PCA), de tan sols tres, molt inferior als refrigerants artificials que són els d'ús més habitual. Això implica que, en cas d'alliberament accidental a l'atmosfera, l'impacte de l'escalfament global sigui mínim. A més, en ser un refrigerant natural, el seu ús no danya la capa d'ozó, un problema que ha estat significatiu amb els refrigerants més antics.

En termes d'eficiència energètica, l'R290 té excel·lents propietats termodinàmiques que permeten que els sistemes de calefacció i refrigeració operin de manera més eficient. Això es tradueix en un menor consum d'energia per aconseguir les mateixes temperatures desitjades, la qual cosa no tan sols redueix els costos operatius, sinó que també disminueix la demanda d'energia de les fonts no renovables. A més, quan treballa per a la producció de calefacció o d'aigua calenta sanitària, és capaç d'aconseguir temperatures més elevades que els refrigerants més habituals (HFC).

Una altra característica a destacar de l'R290 és que, en ser un refrigerant lliure de fluor, no està gravat per l'IGFEI (impost sobre gasos fluorats d'efecte d'hivernacle), que sol augmentar considerablement el preu de les instal·lacions. El refrigerant natural R290 està revolucionant la indústria de la climatització en oferir una alternativa ecològica, altament eficient i amb estalvi econòmic als refrigerants tradicionals.

Les diferents solucions de Panasonic Heating & Cooling són Aquarea L, Aquarea M i ECOi W AQUA-G BLUE. Totes tres demostren de quina manera és possible combinar un baix impacte ambiental amb un rendiment superior.

EL SEU ÚS NO DANYA L'OZÓ COM ELS PRODUCTES MÉS ANTICS



Aquarea L

Les solucions residencials Aquarea de Panasonic estan dissenyades per produir serveis de calefacció, refrigeració i aigua calenta sanitària en projectes domèstics.

Les unitats de la generació L utilitzen R290 com a refrigerant. Aquestes unitats poden proporcionar temperatures de sortida de l'aigua de fins a 75 °C, fins i tot amb temperatures exteriors tan baixes com -10 °C.

Això fa que les unitats Aquarea L siguin ideals per a renovacions d'habitatges que ja compten amb sistemes de radiadors, ja que no sols ofereixen una solució més ecològica, sinó que també garanteixen un alt nivell de confort tèrmic en condicions climàtiques adverses. Ofereixen un molt alt

L'R290 ESTÀ REVOLUCIONANT LA INDÚSTRIA DE LA CLIMATITZACIÓ

rendiment i una eficiència energètica superior. A més, la connexió hidràulica entre la unitat interior i l'exterior simplifica la instal·lació.

Aquarea M

La sèrie Aquarea M està pensada per a solucions domèstiques amb majors demandes energètiques. De la mateixa forma que Aquarea L, utilitza el refrigerant R290, així que comparteix els mateixos

avantatges quant a temperatures d'aigua d'impulsió, rendiment i rangs d'operació. Aquesta sèrie està dissenyada per adaptar-se a diferents tipus d'edificis i demandes de calefacció, oferint una solució versàtil i sostenible que pot integrar-se fàcilment en sistemes de calefacció i refrigeració ja existents.

ECOi-W AQUA G BLUE

Les bombes de calor aire-aigua ECOi-W AQUA G BLUE de Panasonic són un exemple destacat de l'ús de l'R290. Aquestes unitats estan dissenyades per oferir solucions de major demanda energètica a projectes comercials, industrials i sistemes de producció de climatització o aigua calenta sanitària centralitzades. En aquesta mena de projectes l'efici-

ència energètica i la sostenibilitat són crucials.

Amb el refrigerant R290, les unitats ECOi-W AQUA-G BLUE poden obtenir altes temperatures d'impulsió d'aigua de calefacció i de producció d'aigua calenta sanitària. Entre molts altres avantatges, això prevé la proliferació de bacteris com la legionel·la.

Més enllà de les altes temperatures, ofereixen un rendiment excepcional en termes d'eficiència energètica. Això es tradueix en menors costos operatius i una reducció significativa en la petjada de carboni de les instal·lacions que utilitzen aquests sistemes. A més, en tractar-se, l'R290 d'un gas de baixíssim PCA, fins i tot en una hipotètica fugida de refrigerant l'impacte ambiental seria mínim.

Panasonic
AQUAREA



L'estalvi ECO

L'aerotèrmia amb refrigerant natural R290 que cuida la nostra llar i el planeta.



Calefacció



Aigua calenta



Refrigeració



INFRASTRUCTURES



Impuls a la desviació de Sant Julià

EL GOVERN LICITA ELS TREBALLS PRELIMINARS A L'EXCAVACIÓ DEL TÚNEL DE ROCAFORT

El Govern acaba de licitar mitjançant concurs públic nacional la instal·lació de les proteccions del vessant de muntanya adjacent al futur túnel de Rocafort. Aquest projecte suposa un primer pas per finalitzar la desviació de Sant Julià de Lòria, una infraestructura clau per descongestionar el

trànsit del centre de la vila laurediana i per millorar, a la vegada, la qualitat de vida de tots els ciutadans del país.

En aquest sentit, el tram pendent permetrà finalitzar la desviació total del trànsit fora del centre de la parròquia. Aquest darrer tram viari s'ha dividit en

dues fases constructives: les proteccions de vessant, ara licitades, i el túnel.

L'objectiu d'aquesta primera etapa és reforçar la seguretat davant la caiguda de blocs rocosos a la zona, abans d'escometre la següent fase, que consistirà en la resta d'obres del túnel i dels ac-

S'INSTAL·LARAN
LES PROTECCIONS
DEL VESSANT DE LA
MUNTANYA

cessos. El projecte de la nova galeria s'està acabant de redactar.

Així doncs, amb la licitació es volen accelerar els treballs de la desviació de tal manera que es preveu que les proteccions estiguin instal·lades per a quan s'hagi de procedir a l'excavació del túnel.

URCOSA

Des del 1971

ESPECIALISTES EN LA CONSTRUCCIÓ I EL DESNOLUPAMENT DE PROJECTES DINS DE L'ÀMBIT DE L'EDIFICACIÓ.
TÈCNIC CONSULTOR CERTIFICAT EN PASSIVE HOUSE

C. dels Barres 21, Santa Coloma, AD500 Andorra la Vella. T. 720 975 urcosa@urcosa.ad www.urcosa.ad



LLUM VERDA

**ENERGIA 100% RENOVABLE
AMB CERTIFICAT D'ORIGEN**

La teva companyia compromesa
amb un futur verd.

www.llumverda.ad

FERRETERIA PRINCIPAT

Compromís amb la seguretat i el confort

ELS CASCOS DE SEGURETAT KASK OFEREIXEN LA MÀXIMA PROTECCIÓ AMB MATERIALS I TEIXITS D'ÚLTIMA GENERACIÓ

Els cascos de seguretat KASK estan dissenyats per superar les normes més estrictes en matèria de protecció, oferint una cobertura total i totalment segura del cap. Els sistemes d'ajustament aporten confort, garantint l'estabilitat del casc, mentre que les solucions de ventilació integrades canalitzen el flux d'aire a través del casc per oferir comoditat durant tot el dia. Els materials i teixits d'avançada tecnologia evacuen la humitat per mantenir els treballadors frescos i secs en tot moment.

KASK dissenya els seus productes amb components fàcilment reemplaçables, per garantir que siguin una inversió a llarg termini. Els cascos també incor-

poren un conjunt d'accessoris d'última generació completament integrats, que permeten personalitzar-los segons les necessitats específiques de cada usuari. Un compromís amb la seguretat, el confort i el disseny.

L'àmplia gamma de cascos KASK pot trobar-se a Ferreteria Principat, tot un referent del sector a Andorra amb més de cent

ELS DISPOSITIUS ES
PODEN ADAPTAR
I PERSONALITZAR
PER A CADA USUARI

anys d'experiència. Fundada l'any 1922, l'empresa ha sabut adaptar-se a la realitat i a l'evolució del món de la ferreteria, consolidant-se com l'establiment líder del país en aquest àmbit, sent pioner en l'aplicació dels conceptes més innovadors sense perdre de vista les arrels del sector.

Ferreteria Principat és una empresa dinàmica, en constant evolució, que té l'objectiu d'oferir als clients un servei i atenció de qualitat, tant en el subministrament de productes pioners de primers marques com en el servei postvenda. Això permet oferir la millor atenció, personalitzada i adaptada a les necessitats de cada client.



**F FERRETERIA
PRINCIPAT**

Tel.: +376 742020
comercial@ferreteriaprincipat.com
www.ferreteriaprincipat.com





*Amb la força
d'un grup, el
límit és el cel*



www.grupheracles.com

PROFINCA

Un complex residencial únic

LES TERRASSES D'EMPRIVAT HAN REVOLUCIONAT EL CONCEPTE D'HABITATGE DE LUXE

Les Terrasses d'Emprivat és un dels grans referents de l'arquitectura contemporània i del món dels habitatges d'alt estànding al Principat d'Andorra. El projecte, caracteritzat per una ubicació privilegiada i un disseny exclusiu, ha estat realitzat per Empriu Illa 5 SL i comercialitzat per Profinca, promotora immobiliària del mateix grup empresarial.

El complex el formen tres torres de diferent alçada que aporten una nova perspectiva a una de les àrees urbanes més emblemàtiques i amb més potencial d'Escaldes-Engordany.

La torre 1, de 10 plantes, compta amb 27 habitatges; la torre 2, de 15 plantes, actualment té 39 pisos, i la torre 3, de vint plantes, disposa de 45 vivendes en comercialització.

Els habitatges estan envoltats de terrasses a les quals es pot accedir des de totes les estances, i que ofereixen unes vistes incomparables de l'entorn. Els tancaments estan gairebé en la seva totalitat revestits de vidre. En aquest sentit, la promotora ha apostat per elements punters per garantir el confort dels residents, incloent-hi un sistema de calefacció de sòl radiant. A més, s'han implementat diver-

**LES TRES TORRES
COMPTARAN AVIAT
AMB LOCALS
COMERCIALS**

ses solucions d'estalvi i eficiència energètica, incloent-hi la utilització de la xarxa de calor i fred que ha estat desplegada per FEDA Ecoterm.

A més dels habitatges, Les Terrasses d'Emprivat també disposa de tres plantes més destinades a oficines i locals comercials. En concret, dues plantes a peu de carrer amb locals comercials de diferents mides, que ofereixen un espai ideal per a empreses i botigues de renom. La tercera planta està destinada a despatxos, un espai de treball elegant i modern, amb una terrassa perimetral.

La promoció també compta amb 300 places d'aparcament distribuïdes en quatre plantes. D'aquesta manera, els residents tenen l'oportunitat de gaudir d'una àrea de pàrquing còmoda i accessible, amb espai per cobrir les necessitats de tot el conjunt.



EUROCONSULT

Assessoria i assistència tècnica especialitzada

L'EMPRESA COMPTA AMB MÉS DE 30 ANYS D'EXPERIÈNCIA EN LA REALITZACIÓ DE TOT TIPUS D'ESTUDIS I PROJECTES

EUROCONSULT ofereix un ampli ventall de serveis d'assessoria i assistència tècnica en diversos àmbits, com medi ambient, riscos naturals, geologia, inspeccions amb dron i molts altres. L'empresa redacta estudis específics segons les necessitats del client o, si es prefereix una gestió més eficient, tots els estudis complementaris que un equip d'arquitectura pugui requerir. A més, durant l'execució de l'obra, EUROCONSULT proporciona assistència tècnica especialitzada necessària per a la direcció d'obra, seguint la normativa vigent, i incloent el seguiment ambiental, acústic, geològic i geotècnic.

La missió principal d'EUROCONSULT és ajudar els

clients a assolir els seus objectius, oferint serveis i estudis de qualitat que permetin portar endavant els projectes. Compten amb un equip de tècnics pluridisciplinaris amb formació contínua, i un ferm compromís per complir amb totes les expectatives. Amb més de 30 anys d'experiència, l'empresa està especialitzada en una àmplia gamma d'estudis i

L'EQUIP TÈCNIC ÉS PLURIDISCIPLINAR I AMB FORMACIÓ CONTÍNUA

projectes, com ara anàlisis acústiques, estudis d'impacte i estratègics, plans de restauració i vigilància ambiental, excavació de murs de contenció, obres de protecció, estudis geològics i geotècnics, planificació i seguiment de campanyes de reconeixement, estudis hidràulics, estudis de riscos geològics i d'allaus, plans d'evacuació i emergència, i estudis de seguretat i salut.

La qualitat dels serveis d'EUROCONSULT està avalada per les certificacions ISO 9001 de qualitat, ISO 14001 de medi ambient i ISO 45001 de seguretat i salut en el treball. Aquests estàndards internacionals garanteixen que es compleix amb els més alts nivells de qualitat i seguretat.



euroconsult

ESPECIALISTES EN ENGINYERIA DEL TERRENY DES DE 1990

QUÈ NECESSITES PER AL TEU PROJECTE?

- Projecte d'excavació del terreny (murs, talussos...)
- Projecte de proteccions davant riscos naturals
 - Estudi de riscos geològics
 - Estudi hidràulic
 - Estudi geològic i geotècnic
 - Estudi de medi ambient (acústic, restauració i vigilància ambiental, pla de residus...)
 - Estudi d'allaus
- Assessorament tècnic durant les obres o Direcció d'obra
- Auscultacions, monitorització del terreny i estructures

DEMANA'NS INFORMACIÓ O PRESSUPOST

Tel.: 00 376 800 250

euroconsult@euroconsult.ad

C/ Maria Pla, núm.33, Edifici L'Illa, Escala C,3r-2a, Andorra la Vella



INFRAESTRUCTURES

Una obra clau per a la mobilitat

ELS TREBALLS DE LA DESVIACIÓ DE LA MASSANA-ORDINO AVANCEN A BON RITME

Les obres per fer realitat la desviació de la Massana-Ordino, una infraestructura clau per descongestionar de vehicles el centre de la parròquia massanenca, avancen a bon ritme després de més de quatre mesos en desenvolupament. En concret, s'està treballant en la primera fase del vial alternatiu.

Aquest primer tram té una longitud d'uns 610 metres i connecta just al revolt de la CG-3 a la Serra de l'Honor, on habitualment es concentra el trànsit d'accés sud a la Massana en hores punta. El cost d'aquesta fase supera els vuit milions d'euros, repartits entre el Govern (3.689.766,61 euros) i la corporació parroquial (4.669.260,06 euros). En aquest sentit, les dues administracions promouen i assumeixen conjuntament les despeses d'aquesta etapa perquè un tram es considera carretera urbana i, per tant, és de competència comunal. La previsió és que les actuacions finalitzin el 2026.

Des del Govern s'ha posat en relleu que, amb l'objectiu d'accelerar la construcció, a mesura que es vagin ultimant fases constructives s'aniran licitant i adjudicant les següents per tal d'avançar en l'obra ràpidament i poder tenir la desviació totalment enllestida durant el 2027, si tot avança com està previst.

Aquestes obres permetran donar resposta a una vella reivindicació dels veïns de les valls del nord. Des d'aquest punt de vista, el ministre de Territori i Urbanisme, Raul Ferré, va ressaltar durant una visita a les obres que el projecte de desviació és fruit de la tasca conjunta entre els equips governamentals i comunals, que han treballat plegats per dibuixar un traçat alternatiu al plantejat inicialment al pla sectorial de noves infraestructures viàries de l'any 2005. Aquesta



LA INTENCIÓ ÉS QUE EL PROJECTE ESTIGUI ENLLESTIT DURANT EL 2027

primera opció tenia un cost que s'acostava als 60 milions d'euros mentre que ara, després d'un any de feina tècnica, s'ha trobat una solució alternativa, amb un traçat íntegre d'uns dos quilòmetres

que redueix la inversió global a la meitat i que de la mateixa manera és efectiva des del punt de vista de la mobilitat.

El ministre va voler assenyalar que la fase iniciada el mes de febrer, el punt de partida de la desviació, és la que converteix la infraestructura en una obra viable econòmicament. Cal recordar que, formalment, aquest tram s'anomena tram 2, tot i ser la primera fase que s'executa, ja que el tram 1 és el túnel –previst al projecte inicial del pla sectorial del 2005–, que s'ha descartat per

l'elevat cost econòmic i que sortiria des del túnel dels Dos Valires.

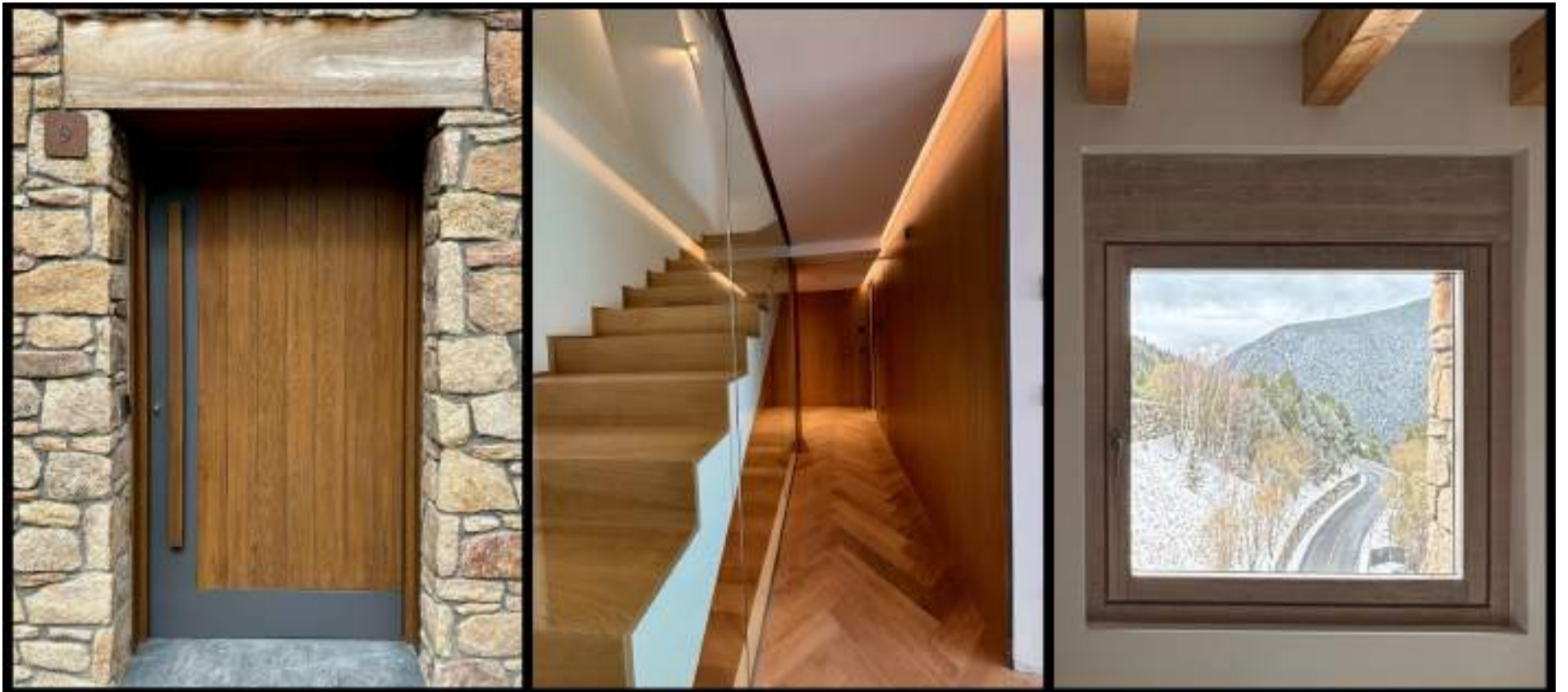
Pel que fa a la resta del traçat, aquest es divideix en tres trams més. El que segueix al que ara està en marxa, i que s'anomena tram 3, preveu l'encreuament del riu Valira del Nord, des del tram 2 i fins a la zona de Palanques. Té una longitud d'uns 500 metres i diversos viaductes sobre els rius. Des d'aquest tram es podrà accedir al centre de la Massana a través de diferents ramals que aniran fins a la zona de l'edifici del comú.

El punt on acabi el tram 3 es dividirà en un ramal d'uns 390 metres –anomenat tram 4– en direcció Arinsal, i que enllaçarà amb la CG-3 al seu pas pel telecabina. A més, també sortirà un altre ramal –anomenat tram 5– d'uns 450 metres que anirà cap a Ordino, connectant la desviació amb la CG-3 en aquest sentit en dos punts: al pont de la caserna massanenca dels bombers i en un enllaç a l'altura de la Farga Rossell. Els dos ramals permetran circular directament cap a la zona d'Arinsal i d'Ordino.

ESTUDIS I PROJECTES D'OBRA CIVIL
PROJECTES D'EDIFICACIÓ
DIRECCIÓ D'OBRA
TOPOGRAFIA
PERITATGES I TAXACIONS
ESTUDIS I PROJECTES D'ALLAUS
CONSULTORIA ENERGETICA

c. Prat de la Creu 101 - AD500 Andorra la Vella - Tel. +376 808 640
www.supportengineers.com

SUPPORT
Engineers Consultors S.A.



FERRI, S.L.

Fusteria Ebenisteria

DISSENY · FABRICACIÓ · ENVERNISSAT · MUNTATGE

Tel.: +376 725 827
info@fusteriaferri.com

www.fusteriaferri.com

c/ Les Costes, Magtz Cervós, part alta, locals 4-5
AD500 - ANDORRA LA VELLA - Principat d'Andorra





Pioners en serveis per a cites esportives

EL GRUP COL·LABORA EN ESDEVENIMENTS COM LA COPA DEL MÓN DE BTT

Mapesa, l'empresa andorrana reconeguda per la seva excel·lència en el muntatge de bastides i altres instal·lacions d'obra, també és un referent en solucions integrals per a grans esdeveniments esportius, com la Copa del Món de BTT a Vallnord, amb la qual fa vuit anys que col·labora.

En aquest sentit, Mapesa s'encarrega de proporcionar i instal·lar totes les estructures necessàries per a aquesta cita, que a l'agost tornarà a aplegar els millors ciclistes de muntanya del

món. Entre les tasques que durà a terme l'empresa cal destacar el muntatge d'escenaris, arcs d'arribada i sortida, graderies, zones VIP, el *media-center* i les torres

SÓN EXPERTS EN ESTRUCTURES I SOLUCIONS INTEGRALS



per a les pantalles i les càmeres de televisió.

El repte més important és la ubicació de les torres per a les càmeres, algunes de les quals es troben en punts de difícil accés i només s'hi pot arribar en helicòpter. Aquesta dificultat logística no suposa un impediment per a l'equip de Mapesa, que compta amb muntadors especialitzats en

la instal·lació de bastides i estructures metàl·liques, preparats per afrontar qualsevol desafiament.

L'experiència de Mapesa no es limita al món del BTT. La seva versatilitat i capacitat d'adaptació els ha permès participar en altres esdeveniments de gran rellevància nacional i internacional, com el Campionat del Món d'Esquí a Grandvalira, l'Olympus Race o el

3x3 de bàsquet, entre d'altres. En cadascun d'aquests treballs, Mapesa ha destacat l'agilitat a donar resposta a totes les necessitats i fer front als possibles canvis de darrera hora, oferint un servei totalment adaptat.

mapesa@mapesa.ad
www.mapesa.ad
Tel.: 724 206



ELECTROFRED ROSELL, S.L.



La llibertat per decidir el disseny del teu aire condicionat. D'eixat assessorar.



TOSHIBA

Botigues-Centres Comercials-Despatxos...

- Projectes
- Serveis i manteniments
- Instal·lacions i reparacions

Consulteu-nos sense compromís



Som professionals en superfícies grans i restauració

Fred - Aire condicionat - Instal·lacions i reparacions Maquinària d'hoteleria - Maquinària per a bugaderies

Servei tècnic i delegació oficial per a Andorra:



- ✓ Projectes
- ✓ Serveis i manteniments
- ✓ Instal·lacions i reparacions

RIVACOLD
MASTERING COLD

koxka

Delegació per
Andorra:

distform
mychef.

SERVEI URGÈNCIA · FESTIUS · TEL.: 330 032

UNIDA QUALITAT I PREVENCIÓ

Líders en prevenció i seguretat

L'EMPRESA OFEREIX ASSESSORAMENT I SERVEIS ESPECIALITZATS EN TOTA CLASSE D'OBRA

Unida Qualitat i Prevenció continua marcant la diferència en el sector de la construcció mitjançant serveis especialitzats que asseguren la seguretat i la higiene en totes les fases d'un procés constructiu. Amb un enfocament integral i professional, l'empresa ofereix dues tipologies de visites d'obra que garanteixen el compliment de les normes de seguretat i la prevenció de riscos laborals.

Un d'aquests serveis clau és l'assessorament periòdic al constructor. Aquestes visites, tot i no ser obligatòries, són essencials per proporcionar orientació tècnica sobre l'estat de l'obra pel que fa al compliment de directrius en seguretat i higiene. A través d'una supervisió exhaustiva de les proteccions col·lectives com xarxes, baranes, bastides i sistemes anticaiguda, es verifica que tot estigui adequadament instal·lat i no representi cap risc per als treballadors.

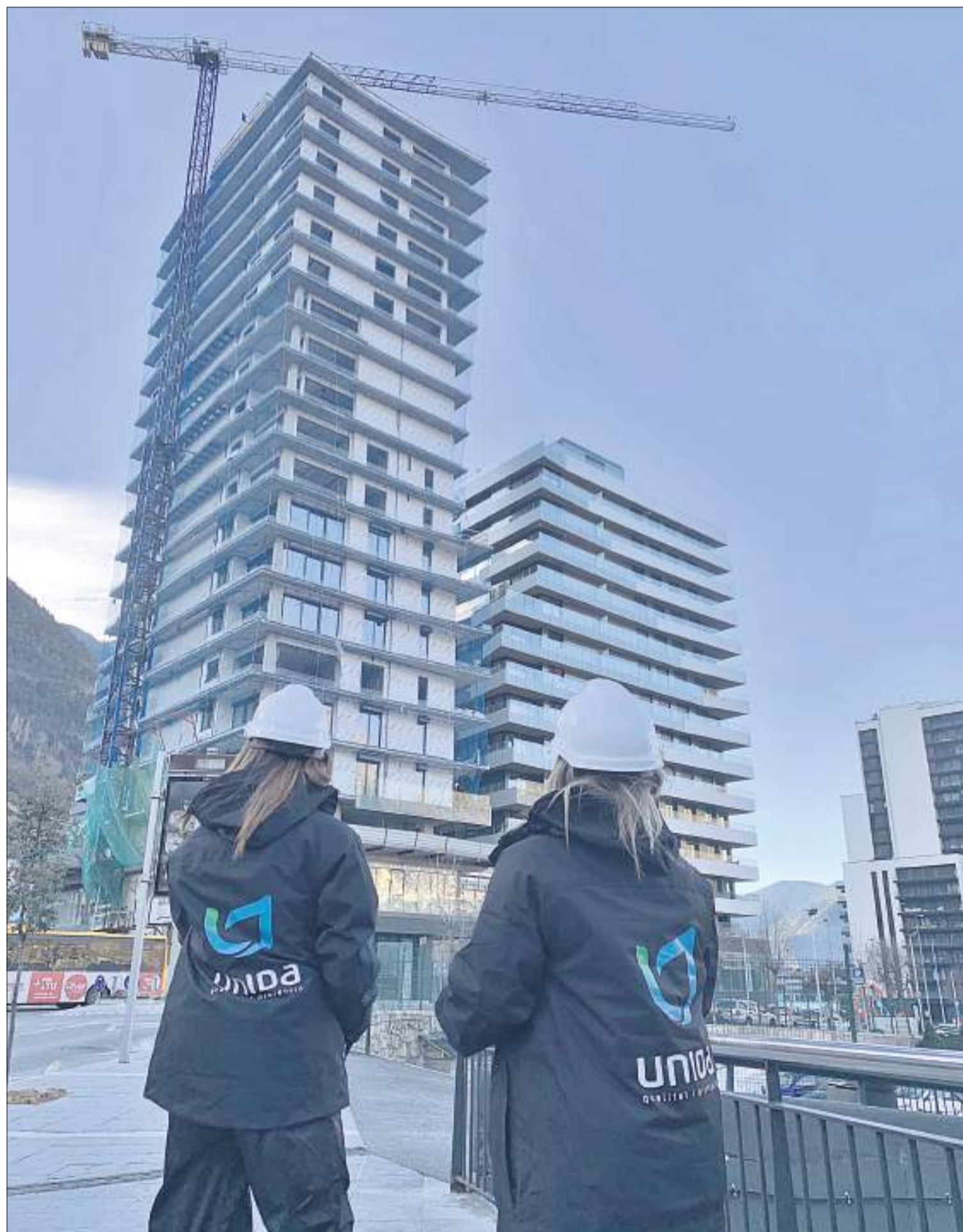
D'altra banda, quan un projecte de construcció implica la participació de diverses empreses, la coordinació d'obra esdevé crucial. En aquests casos, el promotor ha d'assumir la responsabilitat de coordinar les mesures

ES VERIFIQUEN
TOTS ELS ELEMENTS
DE SEGURETAT DE
FORMA EXHAUSTIVA

TREBALLS EN ALÇADA
I ENDERROCS SÓN
LES TASQUES MÉS
CRÍTQUES

preventives adequades. Unida Qualitat i Prevenció no tan sols comprova l'estat de seguretat del conjunt de l'obra, sinó que també realitza un seguiment documental complet. Això inclou assegurar-se que cada constructor tingui en compte la seguretat, que els treballadors estiguin degudament formats i equipats amb protecció individual, i que s'identifiquin i resolguin possibles conflictes entre les diferents tasques.

Des d'Unida Qualitat i Prevenció també s'elaboren projectes de seguretat per als constructors, establint les mesures preventives que s'han de seguir durant tot el projecte. Per als promotors, l'em-



presa realitza estudis en la fase prèvia a l'obra, que preveuen els diferents riscos que s'afrontaran durant el procés, i que serveixen com a base per al desenvolupament dels projectes individuals de cada participant.

Així mateix, Unida Qualitat i Prevenció també aborda les qüestions més crítiques, com els treballs en alçada, cobertes i forjats, on és vital l'ús de sistemes anticaiguda. La problemàtica de les bastides mal muntades, així com

la manca de planificació i protocols en els enderrosos, són aspectes que requereixen una atenció especial, ja que és aquí on es produeixen els accidents més greus.

D'altra banda, lesions menys greus, com les oculars per no

utilitzar ulleres de protecció i problemes lumbar per raons ergonòmiques, també es tenen molt en compte, tot i que la mecanització del procés d'aixecament de pesos ha millorat notablement els darrers anys.



GRUP

PIRINEU

PIRINEU IC ECAM GEOTECH



+376 741 285 · central@gruppirineu.com

www.gruppirineu.com

Av. Rocafort, 38

AD600 Sant Julià de Lòria   

ANYS

Des de 1991

AJUDEM A MILLORAR



UNIDA

qualitat i prevenció

Estem_ per tu

fem_

Assessorament, certificació i formació en les àrees de prevenció de riscos laborals, qualitat, medi ambient i sostenibilitat.

Líders en oferta i prestació de serveis



C/de la Constitució, 22, Baixos | AD700 Escaldes-Engordany | Telèfon: +376 73 0473

www.unidaqp.com | info@unidaqp.com

EQUIPAMENTS

El nou Centre Cultural Lauredià

LES OBRES PER RECONSTRUIR L'EDIFICI AVANCEN I S'ENLLESTIRAN EN ELS PRÒXIMS MESOS

Després del greu incendi que el novembre del 2022 va causar greus danys al Centre Cultural i de Congressos Lauredià, el comú de Sant Julià de Lòria ja ha donat el tret de sortida al projecte de reconstrucció de l'edifici, valorat en nou milions d'euros.

L'obra té com a objectiu restaurar i millorar les instal·lacions del centre, assegurant que continuï sent un espai de referència per a la parròquia i per al conjunt del país. El pla inclou la renovació de la planta baixa, els auditoris, les sales de seminari i la façana. Un projecte que no tan sols pretén reparar els danys provocats pel foc, sinó també actualitzar i modernitzar l'espai.

La reconstrucció de la planta baixa és una de les primeres fases del projecte. Aquesta zona inclou la recepció, la biblioteca comunal universitària i el bar. La remodelació del vestíbul i l'escala helicoidal també formen part d'aquesta fase. Els diferents espais estan concebuts per ser més accessibles i funcionals.

La reconstrucció dels auditoris i les sales de seminari és una de les parts més tècnicament complexes del projecte. Amb una in-



LA NOVA FAÇANA HA ESTAT ESCOLLIDA PER UN JURAT CIUTADÀ

versió prevista de cinc milions d'euros, aquests espais es renovaran completament, tenint en compte que els auditoris són els elements centrals del centre.

La nova façana del complex és un dels aspectes més destacats del projecte. Dissenyada per l'arquitecta Mònica Dalmau a partir de la votació d'un jurat format per 35 ciutadans i ciutadanes, l'estructura jugarà amb el moviment i la perspectiva visual, oferint un aspecte innovador que canviarà segons l'angle de visió. El material triat per a la façana és l'alumini, que substitueix altres components com l'acer i la fusta per raons de cost i manteniment. La remodelació d'aquest espai també inclou el desmuntatge i sanejament de l'estructura actual, afectada pel fum tòxic de l'incendi.

Entre els aspectes més valorats pels membres del jurat hi ha que la nova façana quedi integrada en l'entorn de la plaça i de la muntanya de Rocafort i que, a



més, es mantingui la fulla de llorer, símbol del Centre Cultural i de Congressos Lauredià, en el mateix lloc i amb les mateixes dimensions.

Previ a la votació final, els membres del jurat van visitar les obres del centre per veure, *in situ*, com es va originar el foc i les conseqüències que va tenir. Se'ls va explicar l'estat dels treballs, com quedaran espais tan emblemàtics com el vestíbul, la biblioteca o els auditoris, així com les millores que s'hi efectuaran aprofitant les obres.

Pel que fa a la façana, el jurat va rebre per part de l'arquitecta informació tècnica detallada de cadascuna de les dues propostes. Actualment, s'estan portant a terme les obres interiors del centre i ara, en paral·lel, es procedirà a l'elaboració del projecte executiu de l'exterior.

Es preveu que l'equipament cultural reobri les seves portes a final d'aquest any o a principi del vinent.

A MÉS

UNA OBRA DE 9 MILIONS D'EUROS

La reconstrucció del Centre Cultural i de Congressos Lauredià suposarà una despesa considerablement superior a la prevista inicialment. En un principi, es va estimar un cost de 2,5 milions d'euros, però la magnitud dels treballs necessaris ha fet que aquesta xifra augmenti significativament, fins als nou milions. Una part del finançament prové de les assegurances, mentre que el comú també ha aprovat crèdits extraordinaris i ha destinat una partida important dels pressupostos a aquesta despesa.



ORDINO MOUNTAIN RESORT



THE BEST HOMES · SISPONY



CONSTRUÏM ELS TEUS SOMNIS



ORDINO MOUNTAIN RESORT



THE BEST HOMES · SISPONY



Professionals



Sostenibles



Experimentats



Eficients

MATERIALS



Una mirada als nous avanços

DIVERSES SOLUCIONS INNOVADORES APORTEN SOSTENIBILITAT, EFICIÈNCIA I DURABILITAT

El sector de la construcció ha experimentat una evolució significativa en les darreres dècades. Amb l'avenç de la tecnologia i la creixent preocupació per la sostenibilitat, diversos materials han sorgit per satisfer les demandes d'un món en constant canvi.

1. Formigó autoreparable. El formigó és un dels materials de construcció més utilitzats al món, però també és propens a esquerdes i fissures que poden comprometre la integritat estructural. El formigó autoreparable, desenvolupat per científics i enginyers, conté microorganismes que produeixen carbonat de calci quan entren en contacte amb l'aigua. Aquest procés permet que el formigó repari les pròpies es-

querdes, augmentant la seva durabilitat i reduint la necessitat de reparacions costoses.

Avantatges:
 –Major durabilitat: estén la vida útil de les estructures.
 –Reducció de costos: menor necessitat de manteniment i reparacions.

–Sostenibilitat: disminueix l'ús de materials addicionals i redueix el desapropitament.

2. Aerogel. L'aerogel, conegut com el *fum congelat* per la seva aparença translúcida, és un dels materials més lleugers i eficients tèrmicament disponibles al mercat. Format principalment d'aire, l'aerogel té excel·lents propietats d'aïllament.

Avantatges:
 –Aïllament tèrmic superior: millora l'eficiència energètica dels edificis.
 –Lleuger: fàcil de manejar i instal·lar.
 –Resistent al foc: augmenta la seguretat en cas d'incendis.

3. Fusta laminada encreuada (CLT). La fusta laminada encreuada o CLT per les sigles en

ELS MAONS RECICLATS APORTEN MILLORES TÈRMiques I ACÚSTiques

anglès és un material de construcció format per capes de fusta unides en angles rectes. Aquest material ha guanyat popularitat per la seva sostenibilitat i la capacitat per suportar càrregues pesades, cosa que el fa adequat per a la construcció d'edificis alts de fusta.

Avantatges:
 –Sostenible: la fusta és un recurs renovable i captura diòxid de carboni.
 –Alta resistència: comparable a l'acer i al formigó.
 –Flexibilitat de disseny: permet una varietat de formes i mides en la construcció.

4. Maons reciclats. Els maons reciclats estan fets de materials reaprofitats, com residus de cons-

trucció, vidre reciclat i plàstics. Aquests maons no tan sols ajuden a reduir la quantitat de residus que acaben als abocadors, sinó que també ofereixen propietats tèrmiques i acústiques millorades.

Avantatges:
 –Ecològics: redueixen l'impacte ambiental reutilitzant materials de rebuig.

–Propietats millorades: millora l'aïllament tèrmic i acústic.

–Econòmics: poden ser més barats de produir en comparació amb els maons tradicionals.

5. Panells solars integrats. La integració de panells solars en els materials de construcció és una tendència creixent en la indústria. Els panells solars integrats

en façanes, teulades i finestres no només generen energia renovable, sinó que també milloren l'estètica dels edificis.

Avantatges:
 –Eficiència energètica: permet generar energia neta directament al lloc.

–Estètica millorada: dissenys integrats que no comprometen l'aparença de l'edifici.

–Reducció de costos: estalvis en factures d'energia a llarg termini.

6. Compostos de fibra. Els compostos de fibra, com el vidre i el carboni, s'estan utilitzant cada vegada més en la construcció a causa de l'alta resistència i baix pes. Aquests materials són ideals per a estructures que requereixen resistència a la corrosió i alta durabilitat.

Avantatges:
 –Alta resistència: ideals per a aplicacions estructurals.

–Lleugeresa: facilita el transport i instal·lació.

–Resistència a la corrosió: augmenta la durabilitat en ambients hostils.

LA FUSTA LAMINADA ENCREUADA POT SUPORTAR GRANS CÀRREGUES

ELS PANELLS SOLARS INTEGRATS SÓN UNA TENDÈNCIA CREIXENT

CONSTRUCCIONS PUJAL

El teu futur, la nostra millor obra

FUNDADA EL 1906, LA CONSTRUCTORA DESTACA PER LA QUALITAT DELS TREBALLS I LA CAPACITAT D'ADAPTACIÓ

Fundada el 1906, Construccions Pujal és la teva constructora andorrana de confiança. Som una empresa familiar que porta més de cent anys compromesa amb els projectes dels nostres clients. La nostra experiència i coneixement del territori i del sector ens permet col·laborar sense complicacions, assegurar uns alts estàndards de qualitat, detall i compromís, i garantir en primera persona l'èxit de tots els projectes que realitzem: des de construccions i reformes de cases, edificis i edificacions singulars, fins a obres industrials i obra pública.

Els nostres fonaments:

-Excel·lència. Creiem en les coses ben fetes. La cerca de l'excel·lència és crucial en el nostre

treball, des de l'elecció de materials fins a l'execució final, cuidant cada detall per satisfer plenament els nostres clients.

-Garantia i confiança. Creiem en una col·laboració sense problemes. La nostra experiència i coneixement del territori ens han permès forjar aliances sòlides amb diversos actors en la indústria, element que ens permet

ES CUIDEN TOTS
ELS DETALLS PER
SATISFER PLENAMENT
ELS CLIENTS

desenvolupar projectes fluides, propers i professionals.

-Passió. La passió és el motor que ens ha empès durant més de cent anys. És el cor de la nostra dedicació a la construcció i la raó per la qual actualment continuem visitant cada obra que realitzem amb el mateix entusiasme, implicació i compromís que al principi.

-Adaptació. Creiem en la nostra capacitat d'adaptació. Al llarg dels anys, hem vist la indústria transformar-se, i la nostra capacitat d'adaptació ens permet abraçar cada canvi i cada projecte amb molta determinació.

Contacta amb nosaltres: +376 741 000 / info@construccionspujal.com





Qualitat, últimes tendències i assessorament de proximitat.



www.palmirstore.com



Sempre 

Al nostre grup d'empreses sempre estem ON
ON necessitin els nostres serveis per a tota mena d'instal·lacions
On podem ajudar els Clients a posar en marxa els seus negocis.
I ON és essencial portar la millor energia.

Si vols que tot funcioni bé, compta amb Nosaltres i estaràs ON



SIPCE

Líders en serveis elèctrics i d'eficiència

LA COMPANYIA COMPTA AMB MÉS DE 20 ANYS D'EXPERIÈNCIA EN EL SECTOR

Amb més de vint anys d'experiència, SIPCE s'ha consolidat com una de les empreses andorranes capdavanteres en la distribució d'equips de mesura i eficiència energètica. La companyia destaca, a més, per ser servei tècnic oficial de la marca Circutor al Principat.

SIPCE ha assolit un lloc privilegiat en el mercat de l'alta tecnologia i electrònica de potència. Com a empresa independent, comercialitza equips elèctrics d'alimentació ininterrompuda (SAI / UPS) d'alta seguretat elèctrica

del grup SOCOMEC UPS, assegurant així un subministrament elèctric sense baixades de tensió, talls, paràsits ni sobretensions.

Entre els serveis que ofereix SIPCE hi ha el subministrament de productes, servei postvenda i assessorament tècnic, i la possibilitat de contractar el manteniment un cop finalitzat el període de garantia, segons les necessitats concretes de cada client. A més, l'empresa també proporciona serveis de reparació i conservació de tota mena de carregadors i SAIS.



S'HA ESPECIALITZAT EN INSTAL·LACIÓ DE CARREGADORS DE VEHICLES ELÈCTRICS

Un dels projectes més destacats del grup és la instal·lació de carregadors de vehicles elèctrics en diversos punts del país. Aquesta iniciativa no tan sols fomenta nous tipus de mobilitat més netes i respectuoses amb l'entorn, sinó que també contribueix a la sostenibilitat mediambiental, oferint

als usuaris un servei fiable i accessible.

Dià rere dia, i gràcies a la seva àmplia experiència, SIPCE continua innovant i oferint serveis de qualitat, adaptant-se a les noves necessitats del mercat i contribuint activament a la sostenibilitat energètica del país.

socomec
Innovative Power Solutions

victron energy
BLUE POWER

Més de 20 anys al vostre servei

Circutor
The future is efficiency

CPT cirprotec
Protección contra el Rayo y las Sobretensiones

IMA

VMC
vector motor control

SIPCE
Sistemes i Processos de Continuitat Elèctrica. s.a.

Telèfon: 822 030 · Fax: 862 011 · sipce@sipce.ad · www.sipce.ad · Antic carrer Major, 17 · Andorra la Vella

FENT PAÍS, CONSTRUÏM FUTUR



SOLUCIONS PER A LA CONSTRUCCIÓ

IMPERMEABILITZACIÓ

FAÇANES

ESTRUCTURA

SOSTRES I
MAMPARES

ACÚSTICA

PAVIMENTS
LLEUGERSPAVIMENTS
PESATS

EFICIÈNCIA ENERGÈTICA

Edificació i mobilitat sostenibles

ES DESTINEN 2,75 MILIONS D'EUROS EN AJUDES A TRAVÉS DELS PROGRAMES RENOVA I E-ENGEGA

Acompanyar la ciutadania per assolir la transició energètica és clau per poder aconseguir els objectius de reducció de les emissions de CO₂, alhora que també s'ajuda la població a impulsar l'estalvi energètic, que també va associat a un possible estalvi econòmic. És per aquest motiu que el Govern ha obert un any més els programes Renova i e-Engega, que aquest 2024 tenen una partida pressupostària global de 2,75 milions d'euros.

El programa Renova es destina a ajudar la ciutadania perquè pugui rehabilitar edificis o habitatges individuals i fomentar l'estalvi i l'eficiència energètica, al mateix temps que impulsa l'ús de les energies renovables en l'edificació. Renova 2024 és un programa dotat amb dos milions d'euros, xifra que consolida la bossa econòmica de l'edició anterior.

Així, la subvenció contribueix a sufragar entre un 20% i un 40% la instal·lació d'equips d'alta eficiència per a la producció de calor i climatització per a usos de calefacció o producció d'aigua calenta sanitària. També es pot rebre una ajuda del 40% de

SE SUFRAGA ENTRE UN 20% I UN 40% DELS EQUIPS D'ALTA EFICIÈNCIA



l'import total de les obres per a la instal·lació d'equips d'aprofitament d'energia solar fotovoltaica i autoconsum, amb un límit màxim de 6.000 euros. Les ajudes seran del 20% per la millora de l'eficiència energètica de les finestres i portes-finestres, amb la voluntat de millorar l'aïllament dels habitatges i així poder reduir el consum d'energia. També es preveu la possibilitat de sol·licitar ajudes per impulsar millores integrals dels d'aïllaments per al conjunt dels edificis, amb un suport econòmic d'entre el 15% i el 40%, així com també avenços per a la millora de l'accessibilitat o de seguretat industrial amb un ajut que pot oscil·lar entre el 10% i el 15%.

El programa estipula que aquests percentatges de suport econòmic es poden incrementar fins a un 15% addicional en cas que es rehabilitin habitatges que s'incorporin al marcat de lloguer i d'un 10% més si es rehabilita un petit edifici plurifamiliar d'abans



del 1980. Finalment, i com a novetat d'enguany, s'ha impulsat l'agilització de tot el procés de la demanda amb la digitalització de les sol·licituds.

Pel que fa a l'e-Engega, està dotat amb 750.000 euros i té com a objectiu el foment de l'adquisició de vehicles elèctrics purs i de vehicles híbrids endollables. La voluntat és poder arribar a més ciutadans i per aquest motiu el nou programa ja no subvencionarà el desballestament de vehicles antics, sinó que es focalitzarà a potenciar l'adquisició de vehicles poc emissors de CO₂. La subvenció podrà ser d'un màxim de 6.000 euros per als vehicles elèctrics purs i de 3.000 euros per als híbrids endollables, en el cas de turismes, i de fins a 18.000 euros per a vehicles de transport de mercaderies elèctrics purs i 4.500 per a híbrids endollables. A aquestes ajudes del Govern també s'hi sumen les que destinen de forma obligatòria els punts de venda.

A MÉS

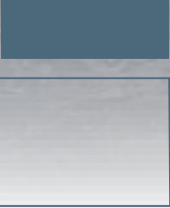
MÉS DE 20 MILIONS EN AJUTS

El programa Renova 2023 va rebre un total de 403 sol·licituds, de les quals 259 es van resoldre favorablement. Els diferents projectes atorgats van esgotar la partida prevista, de dos milions d'euros. Pel que fa al programa Engega, l'any passat va arribar a subvencionar 115 vehicles, i igualment també va esgotar la partida destinada al pla, amb 712.871 euros en total. El Renova, des de l'any 2011, i l'Engega, des del 2017, han atorgat fins a data d'avui una bossa econòmica total de 20 milions d'euros.



PROGETTO ITALIANO
**41
zero
42**

SERIE ONE



Avda. D'Enclar 52-54
SANTA COLOMA
PRINCIPAT D'ANDORRA
Tel. +376 72 23 04
comercial@bellacer.ad

 **Bellacer**
Grupo Hiemesa

www.bellacer.com

SEGURETAT

Es reforça la seguretat contra incendis

NOU PROCEDIMENT PER APROVAR PROJECTES EN EDIFICIS DE GRAN ALÇÀRIA

El Govern va aprovar el mes passat el decret pel qual s'estableix el procediment per a l'aprovació dels projectes i els certificats finals d'obra relatius a la seguretat contra incendis en edificis de gran alçària i en establiments de concurrència pública.

L'objectiu de la regulació és augmentar la coordinació dels diversos departaments que depenen de l'executiu en matèria de seguretat contra incendis, amb la clara vocació de garantir i reforçar la seguretat tant de les persones com dels béns materials en

aquesta tipologia d'edificacions. D'aquesta manera, es reforça la normativa fins ara existent en aquest àmbit.

Concretament, el decret estableix que, juntament amb l'inici de la tramitació d'una llicència de construcció o reforma d'edificis de gran alçària, s'ha de presentar un projecte de seguretat contra incendis elaborat per un professional autoritzat. Aquest projecte s'acompanya d'un informe favorable emès pel departament competent en matèria de seguretat industrial i pel departament de Prevenció i Extinció d'Incendis i Salvaments.



ELS BOMBERS HAURAN D'EMETRE TAMBÉ UN INFORME FAVORABLE

tament de Prevenció i Extinció d'Incendis i Salvaments. Actualment, aquest procediment només l'aprovava i validava l'àrea de Seguretat i Qualitat Industrial, i ara s'introdueix en el circuit el cos de bombers.

Cal posar en relleu que la nova normativa no s'aplica als

projectes de seguretat contra incendis i certificats finals d'obra que ja s'hagin presentat per ser validats. En el cas que només s'hagi presentat el projecte de seguretat contra incendis, caldrà adjuntar el certificat emès pels bombers amb el certificat final d'obra.



NEIDA

Neteges industrials i gestió de residus www.neida.ad ~ +376 877 330

Transport T-0061


Emmagatzematge EE-0008


Tractament ET-0015




24h

SERVEI D'URGÈNCIES 332 259

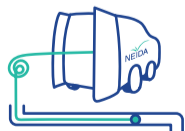
Neteges Industrials d'Andorra

Ptge. Antònia Font Caminal, 1 - Despatx 602 A

Escaldes-Engordany AD700 - ANDORRA



Neteges industrials



Diagnosi i rehabilitació de xarxes



Manteniment de dipòsits d'hidrocarburs



Gestió de residus, economia circular

ASSAP

Assegurances

**I SI ENS POSEM JUNTS
MANS A L'OBRA?**

**Informa't sobre la
nostra assegurança de
responsabilitat civil i tot risc
de construcció.**

DISSENY D'INTERIORS

L'art de crear nous espais

L'INTERIORISME TÉ EN COMPTE L'ESTÈTICA, LA FUNCIONALITAT I LA SOSTENIBILITAT

L'interiorisme és molt més que simplement decorar espais interiors. És l'art i la ciència de crear un disseny amb prudència, estil i funcionalitat, per tal de donar forma als espais on vivim i treballam.

Un malentès comú sobre l'interiorisme és el que afirma que només es tracta de decorar. Però, en realitat, la filosofia d'aquesta activitat va molt més enllà, i és molt més profunda i complexa. Els professionals de l'interiorisme no tan sols es preocupen pel disseny estètic, sinó que també tenen en compte la funcionalitat, la seguretat i la comoditat dels espais d'ús quotidià. La finalitat principal és crear un entorn que compleixi les necessitats i les expectatives dels usuaris.

Planificació i disseny

La planificació i el disseny són dues etapes crucials en el procés d'elaborar un projecte d'interiorisme. Abans de començar a decorar o moblar un espai, és fonamental

LA PLANIFICACIÓ I EL DISSENY SÓN ETAPES CRUCIALS DEL PROCÉS

tenir una visió clara del que es vol aconseguir. Això implica comprendre les necessitats del client, la funció de l'espai i les restriccions o inconvenients que es puguin presentar. En aquest sentit, els professionals de l'interiorisme treballen en estreta col·laboració amb els clients per definir aquests objectius i crear un pla que els assoleixi.

Triar materials i mobiliari

Una vegada que s'ha establert el pla, es procedeix a la selecció de materials i mobiliari. Això implica triar colors, textures, materials de revestiment, mobles i accessoris que encaixin amb la visió estètica i funcional de l'espai. La selecció no es fa aleatòriament; s'han de tenir en compte aspectes com la durabilitat, la sostenibilitat i la seguretat.

Maximització de l'espai

L'aprovació de l'espai és un dels desafiaments més importants en l'interiorisme, sobretot en zones urbanes on les possibilitats són limitades en aquest sentit. Els professionals de l'interiorisme utilitzen estratègies de disseny intel·ligents per maximitzar l'ús



de l'espai disponible. Això pot incloure l'ús de mobles modulars, solucions d'emmagatzematge integrades i una distribució eficient dels principals elements.

Seguretat

L'interiorisme es preocupa no tan sols de l'aparença, sinó també de la seguretat. Això significa garantir que els espais estiguin dissenyats no tan sols per ser pràctics de cara a les seves finalitats previstes, sinó que compleixin

amb les normatives de seguretat aplicables. Els professionals d'aquesta disciplina treballen amb altres experts per fer que els espais compleixin amb els diferents estàndards.

Sostenibilitat

En una era en què la sostenibilitat és una preocupació creixent, l'interiorisme també ha evolucionat per incorporar pràctiques sostenibles en les seves tasques. Això pot incloure l'ús de materials reciclats, la incorporació d'elements de construcció sostenible i la selecció de mobiliari i accessoris amb una empremta ecològica reduïda.

Funcionalitat i comoditat

L'objectiu fonamental de l'interiorisme és crear espais que si-

L'OBJECTIU ÉS CREAR ESPAIS QUE SIGUIN FUNCIONALS I CÒMODES

guin funcionals i còmodes. Això implica tenir en compte la distribució de l'espai, l'ergonomia, la circulació i l'ús pràctic dels mobles i els elements de disseny. Els interioristes treballen per assegurar-se que els espais no tan sols siguin agradables a la vista, sinó també pràctics per a les activitats diàries dels ocupants. D'aquesta manera, els resultats també han de millorar la nostra qualitat de vida.

Personalització i expressió

Cada projecte d'interiorisme és únic i reflecteix la personalitat i les preferències dels usuaris. Els professionals treballen estretament amb els clients per entendre les seves preferències estilístiques, necessitats i objectius. Això implica la selecció de colors, materials i mobiliari específics.

Evolució tecnològica

L'interiorisme no és una disciplina estàtica: està en constant evolució, abraçant les últimes tendències tecnològiques i les innovacions en materials i disseny. L'ús de tecnologia intel·ligent, com la domòtica, esdevé cada vegada més comuna per millorar la comoditat i l'eficiència energètica dels espais.

ELS MATERIALS I EL MOBILIARI HAN DE TENIR EN COMPTE DIFERENTS CRITERIS



CONSTRUCCIONS
MODERNES



Construint qualitat

Edificant confiança



Vivendes unifamiliars

Obra pública

Conjunts residencials

ART I VIDRE MERITXELL

Les finestres, clau de l'eficiència

L'EMPRESA OFEREIX ELS MILLORS VALORS D'AÏLLAMENT PER A LA LLAR

Les finestres són elements clau a l'hora d'aconseguir l'eficiència energètica de la llar. Són els principals punts que posen en estrès l'aïllament i l'estanquitat de l'habitatge. És per on més sovint s'escapa l'energia, per on entra el fred a l'hivern i la calor a l'estiu, i s'escapa l'escalfor de la calefacció o la frescor de l'aire condicionat.

Per això cal assegurar-se que les finestres no esdevinguin el punt feble i ens ajudin a aconseguir l'eficiència energètica de la llar. Hi ha materials que ajuden més que d'altres. Per saber

l'energia que es pot perdre per la finestra cal fixar-se en el valor $U(W/m^2K)$. Com més petit sigui, menys energia s'escapa: l'alumini té un valor U proper a sis, que es redueix gairebé a la meitat si els perfils compten amb ruptura del pont tèrmic (incorporen algun material dins de l'alumini més aïllant que redueix les fugues d'energia); la fusta té un valor U de prop de dos; el PVC és el més aïllant de tots i el seu valor U és pròxim a 1.

El PVC, a més de ser un molt bon aïllant tèrmic i acústic, pre-



senta una alta resistència als cops i als agents atmosfèrics, biològics i químics, així com un comportament autoextingible davant el foc. També és un material reciclable i respectuós amb el medi ambient.

Art i Vidre Meritxell és taller oficial de la xarxa Kömmerling, empresa líder del sector a Europa que compta amb una llarga experiència en el treball del PVC, que ofereix els millors valors

d'aïllament tèrmic i estalvi energètic, aïllament acústic i seguretat. És tot un referent en matèria d'edificis d'energia gairebé nul·la (EECN) i Passivhaus tant per a obra nova com per a renovacions. Els sistemes Kömmerling també contribuiran a l'obtenció de les millors qualificacions en la certificació energètica de l'edifici que el Govern requereix per a qualsevol operació de compra-venda d'immobles.

Fundada l'any 1984, Art i Vidre Meritxell té una àmplia experiència en la fabricació i instal·lació de finestres i portes. La seva gamma de perfils permet escollir el que millor s'ajusta al disseny i estil arquitectònic, sense oblidar la utilitat i practicabilitat que ha de tenir tota llar, aconseguint en cada cas els millors coeficients d'aïllament i eficiència energètica, proporcionant així el màxim confort.



KÖMMERLING
sistemes per a finestres

Hi ha sensacions que són difícils d'explicar



Aïllar-se de tot

► Si busca un excel·lent aïllament acústic i tèrmic, si desitja que els perfils de les seves finestres s'adaptin a qualsevol disseny o estil arquitectònic i si a més valora la relació qualitat/preu...

ART I VIDRE aconseguirà proporcionar-li les sensacions que busca per a la seva llar



Fabricant oficial del Club Kömmerling

Art i Vidre
Meritxell

Taller: Ctra. la Comella, 41
Ed. Encorces, 2n nivell
ANDORRA LA VELLA
Telèfon: 86 42 01
artividre@andorra.ad

www.artividre.com

62 anys
fent país



SOM ESPECIALISTES EN HOSTALERIA VENDA MINORISTA DE TELES I ROBA PER LA LLAR

Som una empresa familiar fundada l'any 1962, amb una llarga trajectòria, que avala la nostra d'educació, esforços i coneixements del país.



- Tota mena de tapissèria per a cases i vehicles
- Confeccionem i entapissèiem tota mena de coixins, matalassos i seients per autocaravanes i campers
- Confecció, subministrament i instal·lació de cortines, estors i enrotllables
- Neteja de catifes, cortines i estors
- Subministrament i instal·lació de tota mena de tendals



Av.Princep Benlloch, 28, Andorra la Vella | Tel.: 820 416 | www.decoraciobigorda.com | info@decobigorda.com

[@tapisseria_bigorda](https://www.instagram.com/tapisseria_bigorda) | [f decoraciobigorda](https://www.facebook.com/decoraciobigorda) | [352 222](https://www.whatsapp.com/channel/0029935222)

DECORACIÓ

Les últimes tendències

MATERIALS ECOLÒGICS, ELEMENTS NATURALS I MINIMALISME CONTINUEN A L'ALÇA

La decoració d'interiors ha evolucionat significativament en els darrers anys, impulsada per una combinació de factors com els canvis en els estils de vida, la tecnologia o la sostenibilitat.

Materials ecològics

La decoració actual posa èmfasi en la sostenibilitat, amb preferència per materials reciclats i renovables. Fustes reciclades, bambú, tèxtils orgànics...

Mobles multifuncionals

La multifuncionalitat és una altra característica clau. Els dissenyadors estan creant peces que no tan sols es veuen bé, sinó que també serveixen múltiples propòsits. Això maximitza l'ús de l'espai i redueix la necessitat de comprar múltiples articles.

Integració de la tecnologia

La tecnologia està canviant la manera en què interactuem amb



A MÉS

ADAPTABILITAT DE L'ESPAI

Amb l'augment del treball des de casa, els espais funcionals i flexibles s'han tornat essencials. Els dissenyadors estan creant solucions que permeten que les zones s'adaptin fàcilment a diferents usos, des d'oficines a casa fins a àrees de joc per a nens. Els mobles modulars i els espais multifuncionals estan en alta demanda. Les solucions d'emmagatzematge integrades i els mobles amb emmagatzematge ocult ajuden a mantenir els espais ordenats.

L'ESTIL JAPANDI FUSIONA ESTÈTICA JAPONESA I ESCANDINAVA

els espais. Les llars intel·ligents, equipades amb dispositius IoT (*Internet of things*), permeten un control més eficient i personalitzat de l'ambient domèstic.

Simplicitat i funcionalitat

El minimalisme continua sent una tendència dominant, especialment en la seva versió més recent, coneguda com Japandi, una fusió d'estètica japonesa i escandinava. Aquest estil es caracteritza per línies netes, colors neutres i una forta atenció a la



funcionalitat. Els espais Japandi són calmats i ordenats, ideals per a aquells que busquen un refugi tranquil a la llar.

Connexió amb la natura

L'amor per la natura està influenciant fortament la decoració. Les llars integren més elements naturals per crear espais que fomentin la connexió amb el món exterior. Això inclou la incorporació de plantes d'interior, parets verdes i grans finestres que maximitzen la llum natural. Els materials naturals com la pedra, la fusta i el cuir són fonamentals en aquesta tendència.

Decoració personalitzada

La personalització està en el cor de les tendències actuals. Des de mobles fets a mida fins a art de disseny exclusiu, els propietaris busquen reflectir la seva individualitat en els espais.

Especialistes en decoració tèxtil de la llar i en cortines tècniques per a instal·lacions



www.torrasdecoracio.ad

TORRAS
CORTINES TAPISSERIA CATIFES DECORACIÓ

Projectes i pressupostos amb la millor relació qualitat-preu

Hores concertades prèviament per telèfon o bé per e-mail

C/ de la Unió, 15, 4t A, edifici Argent (Km 0). Andorra la Vella Tel.: 827 155 - 348 765 torrasdecoracio@andorra.ad

KÄRCHER

Distribuïdor oficial per Andorra
i servei tècnic

EQUIPS I MAQUINÀRIA PROFESSIONAL



el teu equip
KÄRCHER
més complet



COVIMA VENDING+

COVIMA
FUNIBELT POWER



Azkoyen

SOSTENIBILITAT



Un futur lliure de contaminació

LES ENERGIES RENOVABLES SÓN FONAMENTALS PER AFRONTAR EL CANVI CLIMÀTIC

Les energies renovables són aquelles que s'obtenen de recursos naturals inacabables o capaços de regenerar-se a un ritme major o igual al de la seva explotació. A diferència de les energies fòssils, les renovables no generen emissions de gasos d'efecte hivernacle ni contaminants, fet que les converteix en una opció fonamental per afrontar el canvi climàtic i reduir la contaminació ambiental.

Energia solar

L'energia solar s'obté a partir de la radiació solar, aprofitada mitjançant panells fotovoltaics o col·lectors solars tèrmics. Els panells fotovoltaics converteixen la llum solar directament en electricitat,

mentre que els col·lectors solars tèrmics concentren l'energia del sol per escalfar aigua o generar vapor que impulsa turbines.

Energia eòlica

L'energia eòlica es genera a partir del vent. Els aerogeneradors transformen l'energia cinètica del vent en energia elèctrica. Aquest tipus d'energia és especialment viable en zones amb vents forts i constants, com les planes costaneres i les regions altes.

Energia hidroelèctrica

L'energia hidroelèctrica es produeix mitjançant l'aprofitament del flux d'aigua en rius i embassaments. Les centrals hidroelèctriques utilitzen l'energia potencial i cinètica de l'aigua per moure turbines que generen electricitat. És una de les fonts d'energia més antigues i segueix sent la més utilitzada en l'àmbit mundial entre les renovables.

Biomassa

La biomassa consisteix en matèria orgànica, com residus

ES REDUEIX LA DEPENDÈNCIA DELS COMBUSTIBLES TRADICIONALS

agrícoles, forestals i deixalles industrials, que poden ser utilitzades per generar energia. Mitjançant diferents processos, la biomassa es converteix en calor, electricitat o biocombustibles.

Geotèrmia

L'energia geotèrmica s'obté aprofitant la calor interna de la Terra. Aquesta calor pot ser utilitzada directament per calefacció o per crear electricitat mitjançant plantes generadores. Les regions amb activitat volcànica són especialment riques en recursos geotèrmics.

La implementació d'energies renovables és important per diferents motius:

–**Reducció d'emissions de gasos d'efecte hivernacle.** Les energies renovables no emeten diòxid de carboni (CO₂) ni altres gasos d'efecte hivernacle durant la seva operació. La transició a energies netes és crucial per mitigar el canvi climàtic i els seus efectes devastadors en el medi ambient i la societat.

–**Disminució de la dependència de combustibles fòssils.** Les energies renovables contribueixen a reduir la dependència de combustibles fòssils, els preus dels quals són volàtils. A més, la seva explotació està lligada a conflictes geopolítics, a banda que aquests combustibles són finits i el seu esgotament podria portar a una crisi energètica.

–**Millora de la qualitat de l'aire.** La crema de combustibles fòssils allibera contaminants atmosfèrics que afecten la salut humana i la qualitat de l'aire. Les energies renovables, en no produir aquests contaminants, contribueixen a millorar la salut pública i reduir els costos associats a malalties respiratòries i cardiovasculars.

–**Foment del desenvolupament tecnològic i econòmic.** La indústria de les energies renovables promou la innovació tecnològica i la creació d'ocupació. El desenvolupament de noves tecnologies, infraestructures i mercats energètics pot impulsar el creixement econòmic i la competitivitat global.

–**Seguretat energètica.** La diversificació de les fonts d'energia a través de les renovables augmenta la seguretat energètica, disminuint la vulnerabilitat davant interrupcions en el subministrament. Les energies renovables són recursos locals, que redueixen la dependència d'importacions energètiques.

AQUESTES FONTS S'OBTENEN DE RECURSOS INACABABLES

LA INDÚSTRIA DE LES RENOVABLES PROMOU LA INNOVACIÓ

INSTAL-FRED

Compromís amb el medi

L'EMPRESA ÉS LÍDER EN LA IMPLEMENTACIÓ DE GASOS REFRIGERANTS D'ÚLTIMA GENERACIÓ

En un món cada vegada més conscient de la necessitat de cuidar el medi ambient, la indústria de la refrigeració i la climatització ha hagut d'adaptar-se a noves normatives i estàndards ecològics. Els gasos refrigerants juguen un paper crucial en aquests sistemes, i el seu impacte en l'escalfament global i la capa d'ozó ha estat un tema de creixent preocupació. Entre els refrigerants emergents que estan revolucionant el mercat es troben l'R32, l'R290, l'R600 i l'R1234. Cadascun amb les seves propietats i característiques pròpies, aquests components destaquen per l'alta eficiència energètica i un menor impacte ambiental.

Com a empresa compromesa amb el medi ambient i el compliment de la normativa europea, l'empresa especialitzada Instal-Fred està liderant la implementació d'aquests nous gasos refrigerants al Principat d'Andorra. Segons les directives comunitàries, tant les màquines de nova fabricació com els models antics que continuen funcionant han d'incorporar aquests gasos d'última generació durant els propers anys. El Govern, a través del Departament de Medi Ambient, està treballant per adaptar-se a aquests reglaments, que tenen com a objectiu reduir significativament l'impacte dels gasos d'efecte hivernacle en l'atmosfera.

Aquests nous refrigerants tenen un poder d'escalfament atmosfèric molt baix i el seu nivell de contaminació sobre el medi ambient és pràcticament nul. No obstant això, tenen una peculiaritat: la seva manipulació requereix una formació tècnica específica, ja que poden ser explosius o inflamables. Per aquesta raó, Instal-Fred està oferint cursos de formació per al personal tècnic d'Andorra, as-



SÓN COMPONENTS D'ALTA EFICIÈNCIA I BAIX IMPACTE AMBIENTAL

segurant-se que coneguin com tractar aquests gasos de manera segura i eficient.

Com a empresa, Instal-Fred està aplicant tots els protocols necessaris per complir amb les

reglamentacions internacionals. La formació pràctica es duu a terme amb el suport d'ADELCA, l'Associació d'Empreses d'Electricitat, Lampisteria i Climatització d'Andorra. Aquesta formació inclou la substitució dels antics refrigerants pels nous, assegurant que establiments que utilitzen aquest tipus de maquinària, principalment comerços i restaurants, s'adaptin a les noves exigències.

La Unió Europea ha marcat un termini, fins l'any 2030, per eliminar els refrigerants antics. Les

noves substàncies ja estan pensades per a màquines noves de refrigeració i climatització, tant industrials com domèstiques. En els darrers mesos, a més, s'ha aprovat una nova reglamentació dels gasos refrigerants HFO, que tenen un poder de contaminació molt baix i estan inclosos en la nova maquinària.

Instal-Fred està àmpliament conscienciada amb la sostenibilitat i el compliment de la reglamentació europea en la matèria, treballant constantment per adaptar-se als nous està-

dards ambientals i assegurant-se que els seus clients rebin els millors serveis amb el menor impacte ambiental possible. Amb aquest compromís, l'empresa no només contribueix a la protecció del medi ambient, sinó que també garanteix la seguretat i eficiència dels sistemes de refrigeració i aire condicionat.

La transició cap a aquests nous refrigerants és un pas crucial cap a un futur més verd i sostenible, i en aquest sentit Instal-Fred està a l'avantguarda d'aquesta revolució a Andorra.



SOSTENIBILITAT

Més energia d'origen renovable

PROP DEL 70% DE L'ELECTRICITAT CONSUMIDA L'ANY PASSAT PROVENIA DE FONTS NETES

Prop del 70% del total de l'electricitat consumida a Andorra l'any passat era d'origen renovable. Així s'ha constatat des de FEDA després del tancament dels càlculs del mix energètic, en què es té en compte l'origen de tota l'energia que cobreix la demanda d'electricitat del país. En aquest sentit, el 69,4% de l'any passat millora encara més la xifra presentada el 2022, quan l'electricitat provinent de fonts renovables va suposar un 67,8%. La xifra també es troba per sobre de la que mostren els països veïns.

En concret, el 35,7% de l'electricitat consumida va ser d'origen eòlic, mentre que el 25,5% va ser d'origen hidràulic (tenint en compte tant la producció nacional com la importació) i el 7,5% solar (també amb part ja de producció pròpia). L'altre 0,7% d'energia renovable provenia d'altres fonts renovables minoritàries, com ara la solar tèrmica, la biomassa o d'altres.

Quant a les tipologies d'energies no renovables, es va consumir un 17% d'origen nuclear, un 6% de gas, un 0,4% de carbó i un 0,1% de fuel. L'altre 7,2% correspon a valorització i altres fonts.

LA HIDROELÈCTRICA DE FEDA SEGUEIX SENT LA PRINCIPAL FONT NACIONAL

Per assolir aquest elevat grau d'ús de les renovables es compta tant amb la producció dins del Principat com amb la importació, que en els darrers anys, gràcies als contractes a llarg termini, garanteix una part important d'origen renovable. De fet, les xifres de consum d'energies verdes a Andorra se situen per sobre dels països de l'entorn, ja que a Espanya es troba al 50%, mentre que França se situa prop del 30%, pel gran pes que encara hi té l'energia nuclear.

Pel que fa a la producció nacional, la principal font continua sent la central hidroelèctrica de FEDA, que l'any passat va produir 69.934 MWh. A més, es compta amb la producció del centre de valorització de residus, la central de cogeneració de Soldeu i les minicentrals hidràuliques. En el darrer any també s'ha incrementat notablement la producció fotovoltaica, que ja representa l'11% de la producció del país gràcies a infraestructures



com el parc solar de Grau Roig, però sobretot també per l'augment d'iniciatives privades.

Cal destacar que, a la diversitat de producció de renovables que ja hi ha actualment, se li sumarà, en un futur pròxim, el parc eòlic del pic de Maià, que incrementarà la producció nacional d'energia verda i permetrà tenir un grau més elevat de sobirania energètica. Es calcula que la instal·lació, que entraria funcionalment a final de l'any 2025, podrà aportar un 10% més d'autonomia en energies renovables, passant del 21% actual al 31%.

Aquesta dada s'aproxima a l'objectiu marcat des del Govern del 33% el 2030 i que el 2050 vol que sigui del 50%. En relació amb això, la prioritització de les energies renovables i la descarbonització formen part de la transició energètica que impulsa el país, tant a través de la Llei de transició energètica i del canvi climàtic com de l'Estratègia Nacional de l'Energia.

A MÉS

SEGELL LLUM VERDA

El segell Llum Verda de FEDA ja suma actualment més de 100 empreses, entitats i administracions públiques adherides d'ençà de la creació dels certificats d'origen renovable, l'any 2022, i de l'obtenció del primer segell per part de Grandvalira-Ensisa. En el decurs d'aquests dos anys s'han certificat un total de 31 milions de kWh provinents de fonts d'energia renovables, que han anat acompanyats d'un estalvi de 16.283 tones d'emissions de gasos d'efecte hivernacle a l'atmosfera.

ENGAS

Serveis energètics sostenibles

L'EMPRESA S'HA ESPECIALITZAT EN LA REALITZACIÓ DE PROJECTES DE SERVEIS ENERGÈTICS

Engas és una empresa capdavantera en el sector dels serveis energètics, ja que a més de les seves tasques tradicionals pel que fa a subministrament de gas, en els darrers anys també s'ha especialitzat a proporcionar solucions innovadores de calefacció i aigua calenta sanitària. Concretament, a través de fonts d'energia renovables com poden ser les bombes de calor o l'energia solar tèrmica o fotovoltaica.

Així doncs, Engas ofereix un conjunt de serveis que s'ajusten a les necessitats específiques de cada client. La proposta és simple i eficaç: l'empresa s'encarrega de la instal·lació i assumeix totalment el seu cost, sense que l'usuari hagi de preocupar-se per cap despesa inicial, ni tampoc del manteniment. Un cop posat en marxa el sistema, el client només ha de contractar el servei de subministrament d'aigua calenta i calefacció per una tarifa determinada.



El servei és versàtil i es pot aplicar a una gran varietat d'entorns. Tant si es tracta de cases individuals, de blocs de pisos, d'establiments industrials o hotelers, com també de pistes d'es-

quí, Engas té el projecte idoni per a cada necessitat. Aquest enfocament permet reduir considerablement la petjada de carboni, combinant fonts d'energia renovable amb gas, que és més net

que el gasoil.

Engas manté un ferm compromís amb la sostenibilitat i el medi ambient. Els seus serveis no tan sols redueixen l'impacte ambiental, sinó que també proporcionen

EL SERVEI ES POT APLICAR A UNA GRAN VARIETAT D'ENTORNS

una eficiència energètica notablement superior, fet que es tradueix en un major estalvi per al client. A més de les seves innovadores instal·lacions de bombes de calor i energia solar, la companyia continua oferint la comercialització de bombones de gas, de gas a granel així com el subministrament de gas natural per a grans instal·lacions. Aquesta última és una energia verda de transició que contribueix a un futur més net.

Confii en Engas per a les seves necessitats energètiques i descobreixi els seus serveis per a un món més sostenible.



Gas i renovables:
estalvi i sostenibilitat

Tel. 738 121
engas@engas.net
c/ dels Hortals 8
AD400 La Massana
Principat d'Andorra



TERRASSES
D'EMPRIVAT

L'Indret Més Privilegiat
D'ESCALDES - ENGORDANY



HABITATGES

OFICINES

LOCALS COMERCIALS



Av. Meritxell, 78 Edifici Rotonda · AD500 Andorra la Vella
profinca@profinca.ad · www.profinca.ad · Tel. +376 736 603

