

**SPC**  
PÀGINES ESPECIALS

# LLAR DE JUBILATS D'ESCALDES-ENGORDANY

DIMECRES, 14 DE FEBRER DEL 2024

## UN ESPAI QUE **CREIX**

LLAR DE JUBILATS  
PRAT GRAN

LA REMODELACIÓ  
DE L'EQUIPAMENT  
PERMET  
AMPLIAR I  
MILLORAR ELS  
SERVEIS I  
ACTIVITATS





## INTRODUCCIÓ



COMÚ D'ESCALDES-ENGORDANY

# Guanyant en qualitat de vida

LA NOVA LLAR DE JUBILATS D'ESCALDES-ENGORDANY AMPLIA SUPERFÍCIE I GUANYA ESPAIS PER AL GAUDI DE LA GENT GRAN. LES DEPENDÈNCIES VAN OBRIR AL PÚBLIC ARA FA DOS MESOS

Moltes persones grans poden experimentar solitud quan envelleixen, ja sigui per la pèrdua de parella, amics o familiars, o perquè no se senten tan actives. Les llars de jubilats proporcionen un ambient comunitari on els usuaris poden interactuar entre ells, establir noves amistats i participar en diverses activitats socials.

La parròquia d'Escaldes-Engordany disposa des del passat 28 de novembre d'una nova llar de jubilats que, si bé ocupa les mateixes instal·lacions que les antigues dependències, guanya tant en superfície com en espais per al gaudi de la gent gran. L'obra és resultat d'uns treballs de construcció que s'han perllongat durant poc més d'un any, i que han consistit en l'edificació d'una nova

planta i en l'habilitació d'unes àrees exteriors que fins ara no s'aprofitaven. L'objectiu de la intervenció no ha estat tan sols posar al dia unes dependències que amb el pas dels anys havien quedat obsoletes, sinó també guanyar en espai i en comoditat.

L'obra ha estat molt ben rebuda pel col·lectiu de les persones grans, tal com es va poder comprovar durant la jornada de portes obertes que es va celebrar coincidint amb la inauguració, i a la qual van assistir uns 300 padrins i padrines de la parròquia.

LA INTERVENCIÓ HA CONSISTIT EN LA CONSTRUCCIÓ D'UNA NOVA PLANTA

D'aquesta manera, es posa en valor que s'ampliï l'àrea de menjador, que les diferents activitats que es realitzen a la llar de jubilats puguin dur-se a terme en espais diferenciats, i que les obres hagin tingut en compte aspectes essencials per als avis i àvies, com ara garantir i facilitar l'accessibilitat i la mobilitat dins les diferents zones de l'edifici.

Integrada dins el conjunt arquitectònic del Pavelló del Prat Gran, en un dels extrems de la zona del Clot d'Emprivat, cal recordar que la llar de jubilats escaldenca té com a principal tret distintiu una característica planta circular que, en el moment de dissenyar-se, ja es va concebre perquè pogués créixer verticalment i així donar resposta a un eventual augment d'usuaris.

Les obres de reforma han tingut un cost de 2,7 milions d'euros, partida que ha anat destinada a

ES GUANYA UNA TERRASSA AMB ARBRES, BANCS I PISTES DE PETANCA

refer l'antiga planta i construir aquest nivell superior, cosa que permet créixer en superfície, guanyant uns 600 metres quadrats addicionals, i serveis pensats per al benestar de la gent gran d'Escaldes-Engordany. L'objectiu de les obres ha estat optimitzar les diferents zones i habilitar noves dependències.

Així s'ha creat una nova àrea de ball que també servirà per desenvolupar altres activitats i celebracions on es prevegi una certa afluència. Alhora, es disposa d'una zona de sofàs i televisió, un es-

pai dedicat per a tallers de manualitats, i els despatxos de la llar. A més, per sobre de la primera planta, els usuaris de la Llar de Jubilats tenen una terrassa amb una zona d'arbres, jardineres i bancs i un espai per a jugar petanca.

Una altra de les novetats es troba a la planta baixa de la instal·lació on el bar-menjador, ubicat en aquest pis, guanya metres quadrats. Cal ressaltar que des del comú es preveu que el menjador tingui més usuaris en un futur pròxim, i es volia donar solució a aquestes expectatives. En aquest mateix nivell, també s'hi emplaça una cuina. Paral·lelament, a la planta baixa també hi ha les instal·lacions del Departament d'Acció Social, que disposa de dos despatxos, una recepció i una sala de reunions. Aquestes oficines tenen un accés independent a la llar de jubilats.






# Ascensors




# Principat

**INSTAL·LACIÓ  
MANTENIMENT  
REPARACIÓ  
PORTES AUTOMÀTIQUES**



 Crta. de la Creu Blanca  
Xalet Els Ascolls  
AD400 L'ALDOSA  
(Principat d'Andorra)

 +376 737 777

 [www.ascensorsprincipat.com](http://www.ascensorsprincipat.com)

 [ascensorsprincipat@andorra.ad](mailto:ascensorsprincipat@andorra.ad)



## ENTREVISTA ROSA GILI

**LA CÒNSOL MAJOR** d'Escaldes-Engordany posa en relleu les millores implementades a la Llar de Jubilats de la parròquia, i com aquestes permetran ampliar el nombre de serveis i d'activitats.

# “Voliem contribuir a tenir una gent gran activa i dinàmica”

COMÚ D'ESCALDES-ENGORDANY

**E**l comú va inaugurar recentment les instal·lacions de la nova Llar de Jubilats. Com valoren el resultat?

Estem molt satisfets amb com ha anat tot. Cal recordar que des que va tornar a obrir al públic a final de novembre, l'espai ja està totalment operatiu. És cert que els últims dies s'han enllestit els treballs a la façana, però això no ha impedit que ja es pogués gaudir de les diferents àrees interiors.

#### Quines millores destacaria?

Cal remarcar especialment el fet que l'ampliació ha permès la creació de noves zones, que de fet era l'objectiu principal d'aquesta obra. Així, hi ha una nova sala de televisió, una altra per fer ioga o gimnàstica, una terrassa que és espectacular i que es podrà aprofitar al màxim quan arribi el bon temps... el que es volia era un guany d'espais i una millora integral de l'equipament, i totes dues fites s'han aconseguit.

#### Es preveu un augment del nombre d'usuaris?

Sí, i de fet és una cosa que ja l'estem veient per exemple amb el servei de menjador, que pràcticament ha multiplicat per dos el nombre de persones que l'utilitzen habitualment, passant de 40 a 70. En aquest sentit, estem molt contents perquè volíem ampliar el ventall d'activitats i serveis que ofereix el comú als padrins, ja que entenem que això contribueix a tenir una gent gran activa, dinàmica, que surt de casa, que fa coses i que es relaciona.

#### El projecte compta amb l'avantatge que s'aprofita una infraestructura ja existent.

Efectivament, les instal·lacions de la Llar de Jubilats ja presentaven aquesta possibilitat d'ampliació, i per tant s'ha treballat en la millora d'un equipament que ja era de propietat comunal. Cal recordar que tot sovint, davant la manca d'espais, les institucions han de recórrer a lloguers, cessions o altres fórmules. En aquest cas, però, la inversió s'ha fet en propietats comunals, i ja queda per al futur. A més, aquesta infraestructura es troba en un indret molt cèntric de la parròquia, un emplaçament privilegiat, i en aquest sentit ha



estat un privilegi poder aprofitar els mateixos locals.

#### Quina superfície es guanya amb l'ampliació i quins espais s'incorporen?

Amb aquestes obres, la Llar de Jubilats creix en uns 600 metres quadrats. En primer lloc, s'ha renovat i reconfigurat l'espai principal que hi havia fins ara, que també cal dir que disposava d'elements de decoració força envellits. Igualment, en aquesta zona eren necessaris alguns canvis, incloent-hi una nova cuina. A partir d'aquí s'ha anat ampliant cap a dalt. Així, al pis superior tenim la sala de manualitats, la sala de gimnàstica i ioga, que és fantàstica perquè disposa de molta llum natural, la sala de televisió, amb diversos sofàs, i l'espai de l'Associació de la Gent Gran. I a dalt hi ha la terrassa enjardinada, amb diferents petites dependències i també noves pistes de petanca.

#### Se sap quantes persones utilitzen diàriament les instal·lacions?

És difícil de quantificar, perquè per exemple el servei de menjador, que és un punt on s'ha volgut incidir de

“

S'HA TREBALLAT A MILLORAR UN EQUIPAMENT QUE JA ERA PROPIETAT DEL COMÚ

EL NOU LOCAL DONA RESPOSTA A LES NECESSITATS ACTUALS, I TOT HOM HI TÉ CABUDA

manera especial, no té els mateixos usuaris cada dia. De la mateixa manera, el nombre de persones que acudeixen a la Llar de Jubilats també pot variar molt d'un dia per l'altre. En tot cas, el nou local dona resposta a les necessitats actuals del col·lectiu, i està pensada perquè tothom hi tingui cabuda. També persones d'altres parròquies, només faltaria.

#### La mateixa gent gran reclamava aquestes millores?

Sí, els mateixos padrins ja portaven mostrant les seves inquietuds en aquest sentit des de feia temps. Però a més també cal tenir en compte que estem davant una evidència social que no es pot obviar: hi ha un envelliment de la població, hi ha més gent gran, la piràmide poblacional està canviant i cal donar resposta a aquesta situació. A més, estem en una societat on cada cop hi ha més avis i àvies que viuen sols, i de tant en tant passen desgràcies, persones grans que moren a casa i ningú se n'adona. Per tant, hem de lluitar per evitar aquest aïllament i també contra el sedentarisme.



COMÚ D'ESCALDES-ENGORDANY

**La jubilació també és un moment complicat per a algunes persones.**

Sí, és una etapa vital una mica difícil per a molta gent, i com a institució hem de contribuir a combatre el sentiment que poden tenir algunes persones respecte al seu servei a la societat. La voluntat del comú és reivindicar que la tercera edat és només una nova etapa de la vida, i que un envelliment dinàmic i saludable és possible: la gent gran pot continuar aportant coses, i estem treballant en aquesta direcció.

**Està previst algun programa d'activitats per a la gent gran?**

Per suposat. Es vol donar continuïtat de manera activa al que ja s'estava fent fins ara. El que passa és que ara ens trobem en un moment de transició: la gent gran tot just està començant a gaudir dels nous espais, mentre el nou equip comunal també acaba d'iniciar ara la seva trajectòria, així que hi ha moltes coses que s'aniran concretant en els propers mesos. La idea és seguir amb la mateixa dinàmica, i el que desitgem és que cada cop hi hagi més usuaris.

**Potser encara hi ha persones que són reticents a acudir a la Llar de Jubilats?**

És indubtable que sempre hi ha qui veu que aquest tipus d'instal·lacions no estan fetes per a ells, i des d'aquest punt de vista nosaltres volem trencar un cert estigma que encara existeix al respecte. El que volem és



bastir una oferta d'activitats perquè tothom s'hi senti a gust i ben acollit. Qui vulgui venir només a fer un cafè, podrà fer-ho, qui prefereixi jugar al billar, també, qui s'estimi més fer manualitats o alguna activitat esportiva, el mateix... tot aquest catàleg de propostes s'anirà enriquint mica en mica. I per descomptat, també es tindrà molt en compte l'opinió dels usuaris.

**Els han fet arribar suggeriments?**

Sí. El dia que vam inaugurar la nova Llar de Jubilats, i també durant la darrera campanya electoral, vam rebre diverses demandes per part de la gent gran sobre possible activitats que es podrien realitzar.

**Per exemple?**

Ens van demanar endegar alguna pro-

posta intergeneracional, de manera que poguessin compartir activitats amb els nets després de l'escola. Des del nou equip del comú ja estan valorant noves idees que poden anar en aquesta direcció. I a banda d'això, hi ha moltes altres coses que anirem analitzant i treballant, i que pensem que ens poden ajudar molt a millorar com a societat.



**VALDÉS ENGINYERS S.L.**  
Despatx d'Enginyeria Civil i Urbanisme

Passatge Antònia Font Caminal 1, despatx 304  
AD700 Escaldes- Tel.: +376 867335 info@valdesenginyers.com

ENTREVISTA **MARC MONEGAL**

**L'ARQUITECTE** responsable dels treballs de reforma de la Llar de Jubilats escaldenca desgrana les claus del projecte, en què destaca l'habilitació d'un gran espai diàfan i una nova zona exterior.

# “Hem disposat de força llibertat d'actuació”

## Quin balanç fa del desenvolupament del projecte?

Estic molt satisfet perquè, des que ens van adjudicar l'obra l'any 2022, hem estat treballant molt estretament tant amb el comú com amb els usuaris finals de la nova Llar de Jubilats. En tot moment hem volgut conèixer les seves necessitats i inquietuds, i mirar de complir-les. Crec que s'ha aconseguit.

## A grans trets, en què ha consistit la intervenció?

Cal tenir en compte que hem treballat en un edifici ja preexistent, que tenia el mateix ús, però que només disposava d'un nivell. El que s'ha fet ha estat realitzar una ampliació, d'una superfície total de 800 metres quadrats, incorporant un nivell nou.

## Ha estat complicat afegir aquesta nova planta?

No, perquè l'edifici té una característica força curiosa, i és que quan es va dissenyar ja es va preveure que pogués créixer verticalment. I de fet, encara pot créixer més. Així que hem tingut en compte aquest tret estructural per si en algun moment cal ampliar encara més l'immoble. L'obra no ha estat complexa en aquest sentit, ja que no s'ha hagut de reforçar l'estructura. Això no treu que quan fas qualsevol reforma no sorgeixin imprevistos ni coses que no haves contemplat.

## Per tant, la mateixa configuració de l'edifici ha ajudat força?

Sí, perquè estava molt ben concebut i estructurat. Tenia una estructura perimetral i una disposició interna que ja estava molt controlada. El que hem fet ha estat netejar tot l'espai de la planta inferior i aprofitar el segon pis, de nova creació, per construir diferents estances. Des d'aquest punt de vista no estàvem gaire limitats. Ens havíem d'adaptar a la forma circular de l'immoble, això sí, però a l'interior hem disposat de força llibertat d'actuació.

## Quines eren les principals demandes dels usuaris?

D'una banda, el que es volia bàsicament era guanyar espai, perquè el que tenien fins ara era força limitat. En relació amb això, també hi havia interès a diversificar les activitats, i separar les àrees per poder fer gimnàstica, io-



ga, dansa, manualitats, veure la televisió... També es volia disposar d'una zona diàfana per poder celebrar actes més multitudinaris. I finalment també cal ressaltar tota la part administrativa, unes dependències que tot i estar al mateix complex i connectades amb la resta de l'edifici, també disposen d'un accés independent des del carrer.

## Una de les àrees que guanya més pes és la de menjador.

Sí, s'ha decidit destinar la part ja preexistent a un ús exclusiu de bar i servei de menjador. També es crea una nova zona per organitzar balls, reunions i actes que tinguin força afluència. Es tracta de l'àrea diàfana que comentava abans, i que permetrà desenvolupar totes aquestes activitats amb major comoditat i amplitud.

## Amb aquesta ampliació també s'incorpora un nou espai exterior. En què consisteix?

Bé, podem dir que aquesta és una de les grans intervencions que s'han dut a terme en el projecte. Es tracta d'una

“

L'EDIFICI ES VA PENSAR PER PODER CRÉIXER VERTICALMENT, I POT CRÉIXER MÉS

S'HA POTENCIAT LA CONNEXIÓ ESPACIAL I VISUAL ENTRE L'EXTERIOR I L'INTERIOR

coberta que és d'unes dimensions importants, d'uns 400 metres quadrats, que realment ja existia però que no es feia servir. Ara s'habilita aquest nou espai amb diferents zones de passeig, una àrea de petanca, un bar exterior... Es vol que l'usuari pugui traslladar en tot moment l'activitat de l'interior a l'exterior, i per això s'ha potenciat la connexió espacial i visual entre tots dos àmbits.

## S'ha tingut en compte la relació de l'edifici amb l'entorn?

Sí, hem aprofitat el procés per fer una reflexió sobre el barri, i hem tingut present que l'immoble tanca d'alguna manera la zona del Clot d'Emprivat per l'est. D'aquesta manera, tot i que la intervenció ha respectat en tot moment l'edificació prèvia i l'estil arquitectònic del pavelló esportiu on està integrada, s'ha volgut significar amb un acabat final, una nota de color visible des de l'exterior, com una pinzellada que servís de colofó. Aquesta era la idea, singularitzar una mica l'edifici, donar-li un protagonisme dins l'entorn urbà on està situat.





WWW.MMARQUITECTES.NET

**MM**  
ARQUITECTURA



## L'EDIFICI

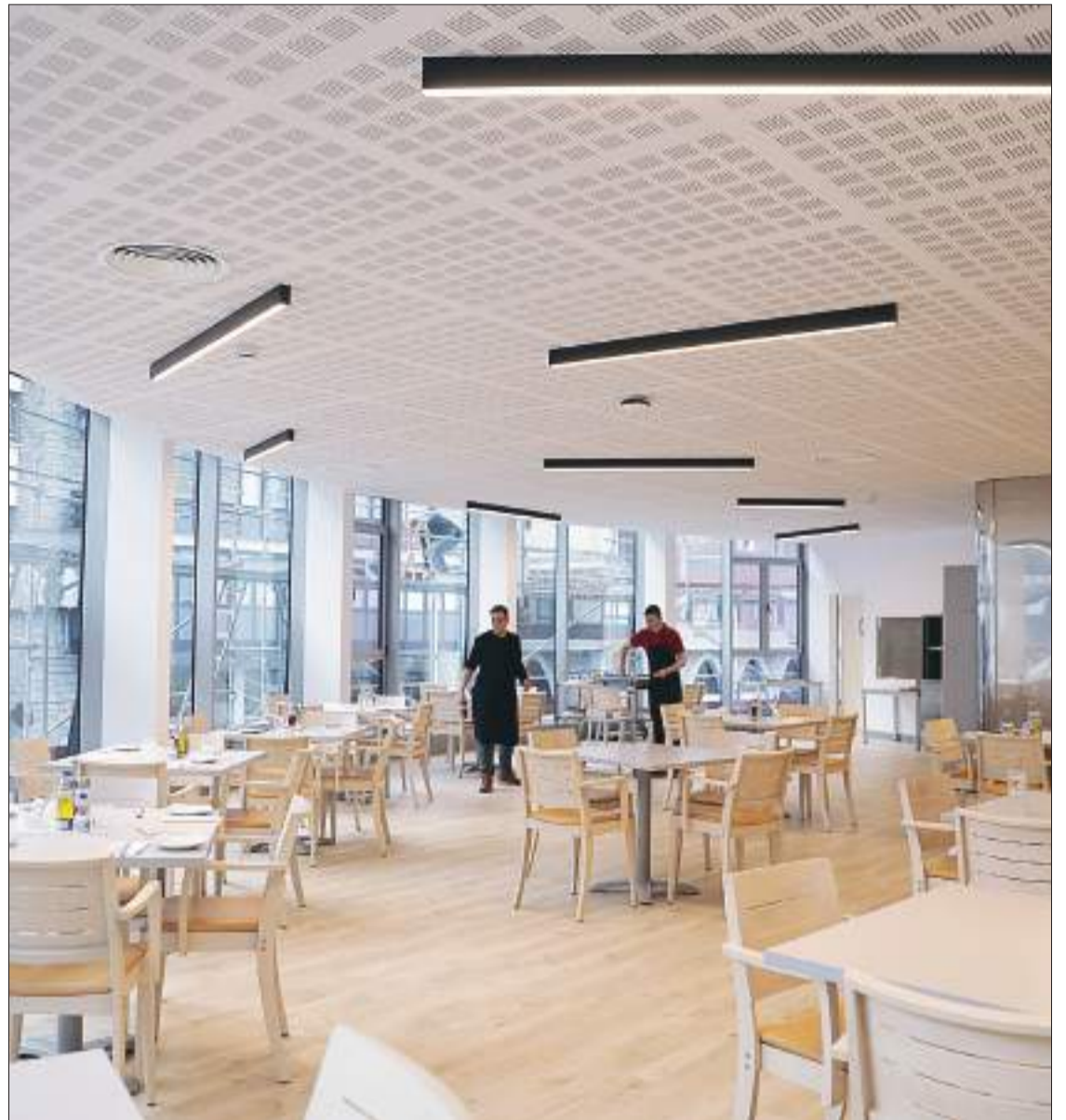
# Aposta pel confort i la funcionalitat

La recent inauguració de la renovada llar de jubilats d'Escaldes-Engordany suposa una important fita en l'atenció a la gent gran de la parròquia, que trobarà en aquestes instal·lacions un seguit d'importants millores pensades perquè el col·lectiu guanyi en qualitat de vida.

Al llarg dels darrers anys, el projecte ha passat per diverses etapes, des de la seva concepció mitjançant un concurs públic al final del 2021 fins a la seva culminació el novembre passat. Cal tenir en compte que aquesta nova llar de jubilats no és només una

estructura física, sinó que, des del punt de vista arquitectònic, també aposta per una narrativa conceptual teixida amb cura i basada en l'atenció als detalls i a les necessitats del centre.

Des d'aquest punt de vista, el projecte es va concebre amb el repte d'ampliar un edifici preexistent que inicialment comptava amb un únic nivell, per respondre a un context d'increment progressiu d'usuaris. Durant el 2022, l'obra es va anar concebant en col·laboració estreta amb el comú i la gent gran, una interacció que va ser crucial per entendre les necessitats particulars i assegurar una resposta adequada.



## gilmobiliari

Des de 1996 oferint solucions integrals en mobiliari d'oficina i de la llar, equipaments per hotels, sistemes d'arxiu, divisòries, projectes a mida, entre d'altres.

Avda. del Fener, 16 baixos  
AD700 Escaldes-Engordany  
Tel: 811 111  
info@gilmobiliari.com



## ES TENEN EN COMPTE L'ATENCIÓ AL DETALL I LES NECESSITATS DEL CENTRE

Els treballs es van iniciar l'octubre del 2022 i van durar poc més d'un any. El novembre passat es van poder inaugurar els interiors, mentre que les obres de la façana s'han completat posteriorment. La nova llar suposa una transformació espectacular de les antigues dependències, convertint un edifici preexistent amb un sol nivell en un complex dinàmic i adaptable que dobla la superfície útil, amb espais distribuïts en diversos nivells.

La zona ja existent esdevé àrea de bar i restaurant, un espai de caràcter polivalent fàcilment adaptable a tot tipus d'activitats. Es tracta d'una planta baixa àmplia i diàfana, que facilita la realització de diverses propostes. A més, en aquest mateix nivell hi ha una àrea administrativa amb accés independent del de la llar de jubilats.

La planta de nova construcció, erigida sobre l'edifici original, ha donat origen a una varietat d'espais específics per a activitats més concretes: des de sales per a exercici físic, amb una gran es-



## LA NOVA LLAR HA SUPOSAT UNA TRANSFORMACIÓ ESPECTACULAR

tança de 180 metres quadrats, fins a zones dedicades a treballs manuals, passant per una sala per mirar la televisió. Un dels aspectes més significatius de l'obra, però, és la gran terrassa de 400 metres quadrats, amb pistes de petanca, jardins i zona de descans. En definitiva, es busca proporcionar un entorn confortable i variat per als usuaris.

Un dels aspectes més notables del projecte és la previsió del creixement vertical en el disseny inicial. L'edifici original ja contemplava aquesta possibilitat, i això ha permès una ampliació sense complicacions estructurals significatives. A més, s'ha tingut en compte l'ús intel·ligent de l'espai que ja existia, creant una connexió visual i espacial entre l'interior i la nova àrea exterior.

L'essència de la construcció rau en la resposta a les necessitats específiques de les persones grans. Amb la creació d'àrees diverses i la segregació d'activitats, la nova llar escaldenca ofereix un entorn flexible i adaptat a una varietat d'interessos i estils de vida.



# TALLER LLADÓS, S,L.

Tel.: 80 73 80 tallerllados@andorra.ad  
C/ Hortalets Guem, 2 AD700 Escaldes-Engordany



## GALERIA

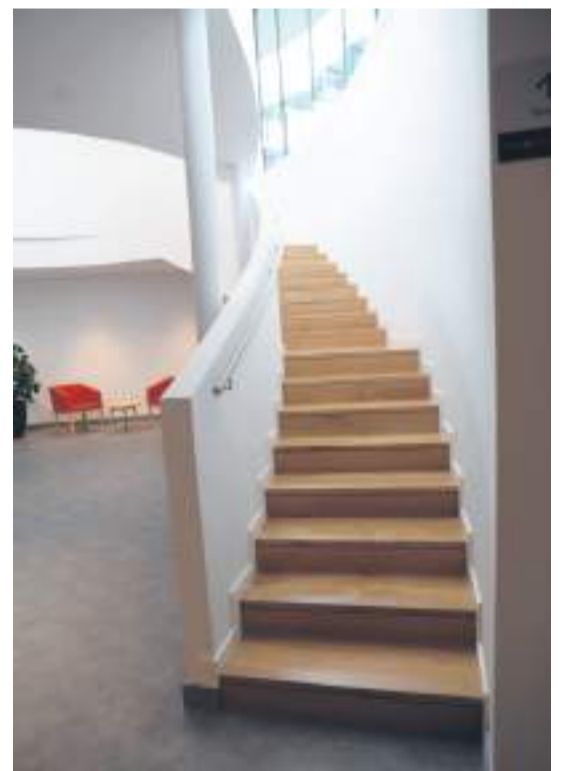
**ELS ESPAIS****Ampliació i millora dels equipaments**

La llar de jubilats d'Escaldes-Engordany ha estat objecte d'una renovació integral, tant a la part exterior com a l'interior. A banda d'una millora significativa dels equipaments existents, s'han guanyat nous espais que permeten diversificar i ampliar l'oferta d'activitats.

**ELECTRICITAT****LAMPISTERIA****GAS****CALEFACCIÓ****AIRE  
CONDICIONAT****XARXES  
INFORMÀTIQUES****TELEFONIA****MEGAFONIA**

Escalls, 9 - 1r, AD700 Escaldes-Engordany (ANDORRA)  
Tel.:805 785 Fax: 805 786, in@integrals.to





**FUSTERIA  
SILGAR**  
Fusteria, ebenisteria, decoració i cuines







Construccions Modernes a fet possible  
l'obra de la Il·lar del Jubilats d'Escaldes

construïm el teu futur



Vivendes unifamiliars

Obra pública

Conjunts residencials

Avinguda Carlemany, 117, 2nB - AD700 - Escaldes-Engordany  
Tel.: 802 350